

Babuino



FINE ART-AUCTIONS



ROMA - 26, 27 MAGGIO 2026
ALTO ANTIQUARIATO

ALTO ANTIQUARIATO

ROMA - 26, 27 MAGGIO 2026

IN PRESENZA:

ROMA - L.GO SANTA SUSANNA 124

DIRETTA ONLINE:

BABUINOART.COM

BIDSPIRIT.COM DROUOT.COM INVALUABLE.COM

Martedì 26 maggio, ore 15,30

DIPINTI E ALTO ANTIQUARIATO, MARMI

Mercoledì 27 maggio, ore 15,30

DIPINTI E ARREDI DEL XIX SECOLO,
ARGENTI, COLLEZIONISMO, ARTE MODERNA

Esposizione da giovedì 21 a lunedì 25 maggio, orario 11-18,
nella sede di Roma, Largo Santa Susanna 124

INFO

0669312071 - aste@babuinoart.com

Babuino 
FINE ART - AUCTIONS





PRIMA TORNATA

MARTEDÌ 26 MAGGIO 2026, ORE 15,30
LOTTI I - 201

DIPINTI E ARREDI ANTICHI, MARMI

1
TORSO IN MARMO BIANCO
XIX SECOLO

Torso virile in marmo bianco su base circolare in marmo. Difetti.
Misure alt. cm.46.

€ 1500-1800



3

2
TESTA GIULIO CESARE XX SECOLO

Testa dell'imperatore Gaio Giulio Cesare in marmo bianco poggiante su base a cilindro in marmo bianco e breccia.
Misure alt.com 40.

€ 1500-2000

3
TORSO IN MARMO, XIX SECOLO

In marmo bianco, su supporto con stelo e base in ferro.
Difetti e mancanze.
Misure cm. 47.

€ 500-700

4
ELMO ARGENTO XIX SECOLO

Elmo in argento sbalzato e cesellato, di tipo corinzio con cimiero raffigurante testa di ariete, paraguance con grifoni alati a rilievo, testo in greco inciso, parti dorate.
Misure cm. 40 x 30 x 22.
Peso gr. 2560.
Difetti.

€ 5000-6000



1



2



4



5

5
SCULTURA IN BRONZO CUPIDO CON
OCA, XIX SECOLO

Bronzo a patina verde, su base in marmo nero portoro.
Misure cm. 28.
Difetti e mancanze.

€ 400-500

6
FRAMMENTO PORFIDO ROSSO
XIX SECOLO

Raffigurante testa di profilo aggettante su sostegno in metallo. Difetti e rotture.
Misure cm. 16 x 17.

€ 1400-1800

7
FRAMMENTO CAPITELLO PORFIDO
ROSSO XIX SECOLO

Capitello di lesena in porfido rosso decorato a volute fogliacee. Difetti e mancanze.
Misure cm. 22 x 19 x 6.

€ 1400-1800

8
ANTICO PESO IN PORFIDO ROSSO

Misure 13 x 9 x 8.

€ 600-800

9
TESTA ALABASTRO XIX SECOLO

Raffigurante Giove, su base in marmo nero.
Misure cm. 13.
Difetti.

€ 300-500



6



7



8



9

10
PICCOLO BUSTO MARMO XX SECOLO

In porfido verde, rosso.
Misure cm. 17 x 16 x 6.
Difetti.

€ 300-400



10

15
COLONNA TORTILE IN MARMO,
XIX SECOLO

Colonnina tortile in marmo bianco con intarsi in marmi colorati di stile cosmatesco.
Misure cm. 103.
Difetti e vecchi restauri.

€ 1800-2200

11
FORMELLA PAVIMENTALE CON
DECORAZIONE IN MARMI INTARSIATI DI
TIPO COSMATESCO

Misure cm. 25 x 25 x 3.

€ 800-1000



11



12



16

12
FORMELLA PAVIMENTALE CON
DECORAZIONE IN MARMI INTARSIATI DI
TIPO COSMATESCO

Misure cm. 25 x 25 x 3.

€ 800-1000

13
MORTAIO IN MARMO BIANCO
XVIII SECOLO

Marmo bianco, decorato con protomi
grottesche.
Misure cm. 10 x 20.
Difetti.

€ 300-400



13

14
ANTICO ELEMENTO ARCHITETTONICO
MARMIVARI

Elemento architettonico costituito da uno
stretto pilastro in marmo bianco con
intarsi geometrici in porfido verde e rosso,
da una colonnina in porfido rosso che
termina con un piccolo capitello decorato
a volute e fiori con intarsi geometrici in
porfido verde e rosso.

Difetti.

Misure cm. 168 X 30 X 30.

€ 3000-4000



14



15

16
CAPITELLO PIETRA XV SECOLO
Capitello scolpito in pietra calcarea,
decorato a volute e motivi fogliacei. Difetti e
mancanze.
Italia settentrionale, metà del XV secolo.
Misure cm. 30 x 18 x 18.

€ 400-600

17
TESTA IN GESSO COSTANTINO,
XX SECOLO

Gesso policromo, con sostegno in ferro e
base in legno laccato a finto marmo.
Misure cm. 44 x 15 x 15.
Difetti.

€ 300-400



17



18

18
CAPITELLO PIETRA XV SECOLO

Capitello scolpito in pietra calcarea, decorato
motivi fogliacei e decorazioni vegetali
stilizzate. Una punta in ferro è integrata nella
base. Difetti e mancanze.
Italia settentrionale, metà del XV secolo.
Misure cm. 30 x 18 x 18.

€ 400-600



19

19

ICONA RUSSIA XIX SECOLO

Icona a tempera all'uovo su tavola, raffigurante "Transito della Vergine Maria", entro cornice in legno dorato e teca in legno laccato e vetro. Russia, XIX secolo.

Difetti.

Misure cm. 12,5 x 11. (21 x 18,5 x 7)

€ 80-120

20

PITTORE GRECO, XIX SECOLO

VERGINE DELLA TENEREZZA

Olio su tavola, cm. 21,2 x 16

In cornice

€ 250-350



20



21

24

SCUOLA RUSSA, XIX SECOLO

Tempera all'uovo su tavola, raffigurante "Agiosoritissa".

Misure cm. 31 x 27.

Difetti.

€ 250-350



22

25

ICONA RUSSIA XIX SECOLO

Icona a tempera all'uovo su tavola parchettata, raffigurante "Pokrov o Protezione della Madre di Dio", con riza in metallo sbalzato.

Difetti.

Misure cm. 27 x 22 x 2.

€ 100-120



23

21

SCUOLA RUSSA, XIX SECOLO

Tempera all'uovo su tavola, raffigurante 'Cristo in gloria su Santi e Vescovi intorno ad un altare', riza in rame sbalzato.

Misure cm. 31 x 27.

Difetti.

€ 300-400

22

LOTTO ICONE BRONZO RUSSIA XIX SECOLO

Lotto composto da tre icone e due croci in bronzo e smalti, Russia, XIX secolo. Difetti.

Misure cm. 21 x 10.

€ 200-300



24



25

23

SCUOLA RUSSA, XIX SECOLO

Tempera all'uovo su tavola, raffigurante "Madre di Dio gioia degli afflitti"

Misure cm. 31,5 x 26,5.

Difetti.

€ 250-350



26

26

SCUOLA RUSSA, XIX SECOLO

Olio su tavola, Madonna con Bambino. In cornice in metallo a sbalzo ed anima in legno.

Misure cm. 34 x 25.

Difetti e restauri.

€ 500-700

27
 SCUOLA RUSSA, XVII SECOLO

Tempera all'uovo su tavola, raffigurante
 'Cristo Pantocratore'.
 Misure cm. 32,5 x 25.
 Difetti.

€ 600-800



27

28
 ICONA RUSSIA XIX SECOLO

Icona a tempera all'uovo su tavola a fondo
 oro, raffigurante quattro santi protettori,
 Russia fine XIX secolo.

Difetti.
 Misure cm.23 x 17.

€ 80-120



28



29

29
 ICONA RUSSIA XIX SECOLO

Icona a tempera all'uovo su tavola decorata
 a fondo oro, raffigurante santi protettori.

Difetti.
 Misure cm. 22 x 17,5 x 2.

€ 80-120

30
 SCUOLA RUSSA, XIX SECOLO

raffigurante S. Giovanni il precursore.
 Tempera all'uovo su tavola.

Misure cm. 48 x 40.
 Icona da iconostasi, originariamente parte di
 una Deesis.

Difetti.

31
 SCUOLA RUSSA, XIX SECOLO

Tempera all'uovo su tavola, raffigurante
 "S. Nicola Taumaturgo", con riza in rame
 argentato.
 Misure cm. 53 x 41,5.
 Difetti.

€ 600-800



31



30



32

32
PITTORE FERRARESE, SECONDA META'
XVI SECOLO

MARIA MADDALENA
Dipinto ad olio su rame, cm. 16 x 13,5
Cornice in legno dorato del XIX secolo

PROVENIENZA
Collezione romana

€ 350-450

33
PITTORE FERRARESE, SECONDA META'
XVI SECOLO

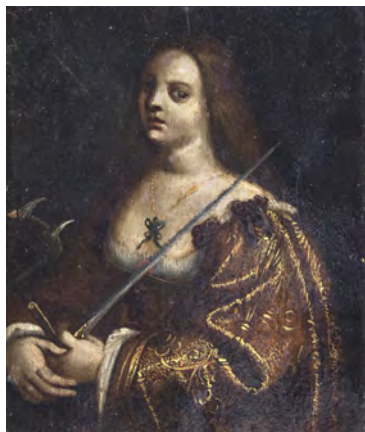
SANTA CATERINA D'ALESSANDRIA
Dipinto ad olio su rame, cm. 16 x 13,5
Cornice in legno dorato del XIX secolo

PROVENIENZA
Collezione romana

€ 350-450



35



33

35
PITTORE SPAGNOLO, XVII SECOLO

SAN DOMENICO DI GUZMAN
Olio su tavola, cm. 59 x 45,5
Cornice a lacca marrone di vecchia
manifattura

PROVENIENZA
Collezione romana

€ 500-600

36
PITTORE SPAGNOLO,
FINE XVI - INIZI XVII SECOLO

SAN FRANCESCO DI PAOLA
Olio su tavola, cm. 79,5 x 43,5

PROVENIENZA
Collezione romana

CONDITION REPORT
Restauro sparsi sul fondo

€ 1500-1700



34

34
PITTORE ITALIA SETTENTRIONALE, INIZI
XIX SECOLO

MARIA VERGINE E SAN GIOVANNI
EVANGELISTA SUL MONTE DEL CALVARIO
Olio su tela, cm. 41 x 29

PROVENIENZA
Collezione romana

€ 350-400

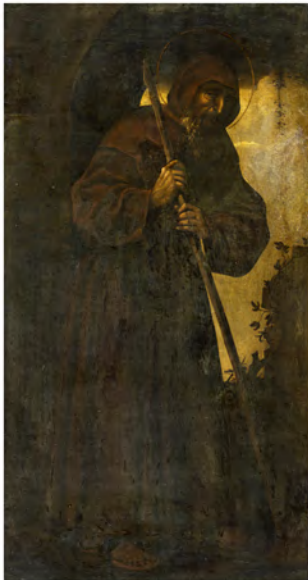
37
PITTORE FIAMMINGO, XVII SECOLO

SATIRO E NINFFA
Olio su tavola, cm. 67 x 46
In cornice

PROVENIENZA
Collezione romana

CONDITION REPORT
Due tavole racchiuse in unica cornice

€ 1000-1300



36



37



38

38

FRANCESCA VOLO' SMILLER detta
FRANCESCA VICENZINA
(Milano 1657 - 1700)

NATURA MORTA DI FIORI, GRAPPOLI
D'UVA E FRAGOLINE DI BOSCO
Olio su tela, cm. 94 x 124
Firmato in basso al centro sulla pietra:
'Francesca Vicenzina fecit'
In cornice in legno dorato con intagli

PROVENIENZA
Collezione romana

Il ritrovamento di alcune, seppur poche
opere firmate da Francesca Volò ha
permesso di restituire alla pittrice un
piccolo corpus pittorico e di conseguenza
conferirle una personalità artistica utile ai fini
di distinguerla dagli altri componenti della
famiglia.

Merito va allo studioso Ferdinando
Bologna per il ritrovamento di due opere
firmate dalla pittrice, importanti ai fini
di comparazioni con altre composizioni
stilisticamente simili (Naturaliter (a cura di)
G. - U. Bocchi , 1998, pp. 104-111).

La composizione di fiori, grappoli d'uva e
fragoline di bosco grazie anche alla firma
costituisce un'altra certezza sullo stile
raffinato della pittrice sia da un punto di vista
coloristico, sia di costruzione.

CONDITION REPORT
Rintelo recente

€ 12000-15000

39

PITTORE ACCADEMICO DI MANIERA
SETTECENTESCA

ASSUNZIONE DELLA VERGINE

Tecnica mista di inchiostro, lumeggiature di
biacca e acquarellature cu carta acquarellata,
cm. 25 x 19,5
In cornice

€ 150-250



40

40

PITTORE FIAMMINGO, XVII SECOLO

L'ENTRATA DI CRISTO IN GERUSALEMME

Olio su rame, cm. 40 x 60
Firma in basso a sinistra: Jacobus F[...]
Cornice in legno dorato degli inizi del XIX
secolo
Restauri integrativi sulle figure, ulteriori
restauri sul cielo

PROVENIENZA
Collezione meridionale

€ 4000-5000



39



41

41

JAN MARTSZEN II, seguace
(Haarlem 1609 - post 1647)

BATTAGLIA TRA CAVALIERI CRISTIANI
BATTAGLIA TRA CAVALIERI CRISTIANI

Coppia di dipinti ad olio su tavola,
cm. 26,5 x 49

Cornici in legno dorato periodo impero
Restauri diffusi, felature centrali delle tavole
per linea orizzontale

€ 1500-2000

42

PITTORE VENETO, XVII SECOLO

EPISODIO STORICO
Olio su tela, cm. 49 x 47

In cornice
Tela decurtata, restauri sparsi

PROVENIENZA
Collezione romana

€ 650-750



42

44

IGNOTO PITTORE DEL XIX SECOLO

SAN GIOVANNINO
Olio su tela, cm. 83 x 68
In cornice a lacca nera

PROVENIENZA
Famiglia romana

€ 500-650

45

IGNOTO PITTORE, XIX SECOLO

VEDUTA FANTASTICA CON INCENDIO
Olio su tela, cm. 82 x 104,5

PROVENIENZA
Collezione romana

€ 2000-2500



43

46

MICHEL SWEERTS, Seguace
(Bruxelles 1624 c.a - Goa 1664)

PIETA'
Olio su rame, cm. 35,5 x 27
Restauri diffusi sul fondo, piccola caduta di
colore in basso nell'angolo

PROVENIENZA
Collezione romana

€ 400-500

44



45



46





47

47
 JOSEPH HEINTZ, seguace
 (Basilea 1564 - Praga 1609)

IL RATTO DI PROSERPINA
 Olio su tela, cm. 150 x 225

PROVENIENZA
 Collezione romana

La grande tela deriva da una incisione di Lucas Kilian a sua volta tratta da un prototipo di Joseph Heintz il vecchio dipinto su rame e ubicato alla Gemaldegalerie di Dresda.

CONDITION REPORT
 Rintelo, restauri sparsi in più punti della superficie pittorica

CORNICE
 Cornice in legno dorato del XIX secolo

€ 12000-14000

48
 PITTORE FRANCESE, FINE XVII SECOLO

RITRATTO DI MARIA MANCINI
 Olio su tela, cm. 39 x 31,5
 In cornice
 Un restauro sugli incarnati ed un altro restauro più ampio sulla spalla

PROVENIENZA
 Collezione romana

€ 1200-1400



48

49
 PITTORE FIAMMINGO, XVII SECOLO

RITRATTO VIRILE CON GORGIERA
 Olio su tela, cm. 47,5 x 38,5
 Cornice a lacca nera
 Vecchio rintelo, restauri sparsi su parte della gorgiera e sul fondo

PROVENIENZA
 Collezione romana

€ 1000-1200



49



50

50
COPPIA BASSORILIEVI IN MARMO,
ROMA XVII SECOLO

Raffiguranti giochi di putti.
Misure cm. 38 x 29.
Difetti e mancanze.

€ 1500-1800

51
COPPIA PICCOLI BASSORILIEVI
IN MARMO, ROMA XVII SECOLO

Raffiguranti giochi di putti.
Misure cm. 31 x 20.
Difetti e mancanze.

€ 1500-2000

52
SCULTURA PUTTO MARMO BIANCO
PERIODO NEOCLASSICO

Scultura in marmo bianco raffigurante putto
che regge un pesce fantastico. Difetti.
Roma, periodo neoclassico.
Misure cm. 70 x 27.

€ 1600-1800

53
BASSORILIEVO IN MARMO,
ROMA XVII SECOLO

Raffigurante giochi di putti, composto da tre
frammenti.
Misure cm. 51 x 30.
Difetti e mancanze.

€ 600-800



51



52



53



54



56

54
VASCA MARMO ITALIA CENTRALE XVI
SECOLO

Vasca in marmo bianco decorata con
protomi sul bordo e scene mitologiche sulla
fascia. Bordo baccellato. Piede rastremato e
scanalato. Difetti, rotture e vecchi restauri.
Italia centrale, XVI secolo.
Misure cm. alt.75, diametro vasca 60.

€ 3000-4000

55
TESCHIO MARMO GIALLO XIX SECOLO

Misure cm. 22 x 18 x 13.

€ 800-1200



55

56
MONUMENTALE TESTA GROTTESCA IN
MARMO BIANCO SCOLPITO

raffigurante satiro, originariamente adibita a
decorazione di grande fontana.
Toscana, XVII secolo.
Difetti e mancanze.
Misure cm. 120 x 90 x 60.

€ 6000-8000

57
COMO' NOCE XVIII SECOLO

Como' in noce a tre cassetti di forma
mossa, lastronato e filettato. Piedi a sciabola.
Completo di serrature coeve.
Italia, XVIII secolo.
Difetti e mancanze.
Misure cm. 98 x 150 x 59.

€ 2000-2500

58
LEONE IN LEGNO XVI SECOLO
Figura in legno scolpito a patina scura,
raffigurante leone stante su base.
Italia settentrionale, XVI secolo.
Misure cm. 27 x 22 x 8.

€ 800-1200



58



57

59
SPECCHIERA IN LEGNO DORATO,
ROMA XVIII SECOLO

Specchiera in legno dorato ed intagliato a volute fogliacee e racemi.
Misure cm. 62 x 50.
Difetti.

€ 1800-2200



59



60

60
DIECI SEDIE NOCE TOSCANA
XVII SECOLO

In legno di noce intagliato e scolpito con intarsi e filettature in bosso. Difetti e restauri.

€ 1000-1200



61

61
MORTAIO IN MARMO BIANCO
XVI SECOLO

Decorato con protomi leonine ai quattro angoli, in basso sulla base inciso monogramma e data 1513.
Misure cm. 16,5 x 12.

€ 800-1200



62

63
COPPIA PUTTI LEGNO POLICROMO
XIX SECOLO

In legno policromo e dorato.
Misure cm. 49 x 29.
Difetti.

€ 800-1000

64
PENDOLA DA TAVOLO XVIII SECOLO

Cassa in legno e vetro, di foggia architettonica, decorata con piccoli elementi in bronzo dorato. Quadrante a fascia con numeri romani.

Difetti, mancanze, da revisionare.
Misure cm. 36 X 26.

€ 800-1200



63

65
TAVOLO DA CENTRO IN NOCE,
INIZI XIX SECOLO

Corpo in noce a patina scura, tre cassetti, quattro piedi con trapezofori uniti in basso da traverse incrociate.

Misure cm. 181 x 80 x 75.
Difetti e mancanze.

€ 700-1000



64



65



66

66
PITTORE ROMANO, XVIII SECOLO

RITRATTO DI CLEMENTE XIV Olio su tela,
cm. 100 x 74,5.
Iscrizione in basso con stemma araldico.
Cornice a cassetta del XVII secolo.
Rintelo recente, punti di restauro sparsi

PROVENIENZA
Famiglia romana.

€ 800-1000

67
IGNOTO PITTORE, XVII SECOLO

RITRATTO DI MARIA STUARDA
Olio su tela, cm. 75 x 59
Cornice in legno dorato del XVII secolo
Rintelo recente

PROVENIENZA
Famiglia Veneziana

€ 1000-1500



67

68
PITTORE ITALIA SETTENTRIONALE,
XVIII SECOLO

LA TRINITA' E LA VERGINE CON I
SIMBOLI DELLA PASSIONE
Olio su tela, cm. 35 x 46
In cornice
Rintelo recente, restauri e svelature
essenzialmente sui bruni

PROVENIENZA
Famiglia romana

€ 800-1000



68

69
PITTORE FRANCESE, XIX SECOLO

PAESAGGIO CON RUDERI E
CONTADINO
Olio su tela, cm. 33 x 40,5

€ 200-300

70
PITTORE OLANDESE XIX SECOLO

PAESAGGIO CON VIANDANTI E PASTORI
(da Nicholas Berchem)
Olio su tela, 61,5x95,5
Cornice in legno dorato del XIX secolo.

€ 500-600



69

71
PITTORE OLANDESE, INIZI XIX SECOLO

PAESAGGIO BOSCHIVO CON BARCHE
DA TRASPORTO E TAGLIA LEGNA
Olio su tela, cm. 39 x 45

€ 400-600



70



71

72
 COPPIA CONSOLLE ANGOLARI
 XVIII SECOLO

In legno dorato ed intagliato a motivo floreali e volute fogliacee, piedi equini.
 Misure cm. 90 x 60 x 45.
 Difetti.

€ 1800-2400

73
 ACQUASANTIERA IN ARGENTO E
 BRONZO, XVIII SECOLO

con bassorilievo a figurazione biblica e cornice cesellata a motivi di volute, foglie, roccailles e cherubini.
 Misure cm. 40 x 28 x 9.

€ 1000-1500



74
 SPECCHIERA IN LEGNO DORATO E
 SCOLPITO ,TOSCANA XVIII SECOLO

In legno dorato e scolpito, in alto ed in basso teste a rilievo, lateralmente due telamoni, ornato a volute fogliacee.
 Lucca XVIII secolo. Misure cm. 75 x 63; luce cm. 36 x 31,5.
 Difetti e mancanze.

€ 800-1200

75
 GRANDE TABERNACOLO IN LEGNO,
 XVII SECOLO

In noce scolpito, di forma ottagonale, colonne tortili sormontate da sculture che dividono otto sezioni arricchite da lesene con edicole e figure.
 Cupola intagliata a motivi vegetali, base a volute e riccioli su ripiano ottagonale.
 Misure cm. 260x128.
 Restauri.

Il lotto non è visibile in esposizione. Sarà a disposizione dell'acquirente presso un deposito a Genova

€ 6000-8000





76



76

PIETRO TORRIGIANI detto 'IL TORRIGIANO'
(Firenze, 22 novembre 1472 - Siviglia, agosto 1528)
ed aiuti

REDENTORE

Terracotta policroma, cm. 50 x 20 x 54.

Notevole per impatto scenico e qualità plastica, questo assai pregevole ed inedito busto di Cristo in terracotta policroma, costituisce una importante aggiunta al corpus di opere di medesimo soggetto realizzate a Firenze sul finire del XV secolo e nei primi decenni del XVI secolo, da Pietro Torrigiani (Firenze, 22 novembre 1472 – Siviglia, agosto 1528) e dai suoi collaboratori di bottega. Scultore tra i più rinomati ed attivi del pieno Rinascimento, formatosi probabilmente presso la bottega del Verrocchio o di Benedetto da Maiano, fu uno dei più talentuosi giovani scultori nel giardino di San Marco Firenze, sotto la guida di Bertoldo di Giovanni, unitamente a Michelangelo Buonarroti. Fu proprio a causa di una furibonda lite con il Buonarroti, che il Torrigiani fu costretto da Lorenzo il Magnifico ad allontanarsi da Firenze per intraprendere un percorso artistico che lo portò ad essere attivo in diverse città italiane ed europee. Fu infatti da Roma, sul finire del primo decennio del Cinquecento, che l'artista si mosse alla volta delle Fiandre e poi di Londra. Si spense nella penisola iberica nel 1528, nelle prigioni dell'Inquisizione, lasciandosi morire di fame a seguito di una condanna per eresia.

Per una analisi dettagliata del prestigioso manufatto qui presentato, si rimanda alla scheda critica a doppia firma redatta dal Prof. Gentilini e dal Prof. Bellandi, datata Firenze, 24 gennaio 2026 che corredata l'opera.

€ 40000-60000



77

77
PITTORE FRANCESE, XVIII SECOLO

PAESAGGIO CON PALAZZO,
CASEGGIATI E FIGURE PRESSO UN FIUME
Olio su tela, cm. 92 x 123

PROVENIENZA
Famiglia romana

CONDITION REPORT
Vecchio rintelo

€ 3000-3500

78
PITTORE FERRARESE,
PRIMA META' XVII SECOLO

ADORAZIONE DEI PASTORI
Olio su rame, cm. 21,5 x 16

CONDITION REPORT
Cadute di colore in alto a destra, ulteriori
piccole cadute di colore sparse

€ 1200-1400

79
PAOLO DE FALCO, Attribuito
(Attivo a Napoli fine del XVII - inizi del
XVIII secolo)

BETSABEA AL BAGNO
Olio su tela, cm. 49 x 38

PROVENIENZA
Famiglia napoletana

Il dipinto è stato tramandato in famiglia con una attribuzione a Jacopo Cestaro, pittore legato alla cultura del Solimena ma con uno sguardo rivolto anche verso la pittura genovese del XVIII secolo come rivelano i suoi affreschi i cui impianti godono di spazi di gran respiro.

Dopo un attento esame dell'opera attraverso dovute comparazioni in codesta sede si è preferito optare per una attribuzione a Paolo de Falco, allievo di Francesco Solimena e legato a tutta la cultura napoletana tra seicento e settecento. Lo stile di questo dipinto rivela le forti connotazioni solimenesche che si incontrano anche in altre opere a lui attribuite di Cerreto Sannita.

CONDITION REPORT
Rintelo tardo ottocentesco. Alcuni piccoli punti di restauro a fianco della vita di Betsabea. Il dipinto è in buono stato di conservazione.

CORNICE
Cornice in legno a lacca nera con fregi in bronzo agli angoli, del XIX secolo

€ 4000-5000





81

80

PITTORE LOMBARDO, XVIII SECOLO

NATURA MORTA DI FIORI, MELOGRANO, E MELONE
Olio su tavola circolare, cm. 19,5

PROVENIENZA
Famiglia romana

CORNICE
Cornice in legno dorato, fine XVIII secolo

€ 800-1000

81

PITTORE ATTIVO A ROMA SEGUACE DEL MAESTRO DI
HARTFORD, SECONDO DECENNIO DEL XVII SECOLO

INTERNO DI CUCINA CON PESCI DI ACQUA DOLCE,
AMPOLLE DI CRISTALLO CON ANGUILLE E SARDE,
GRANCHIO, E FIORI
Olio su tela, cm. 70 x 87

PROVENIENZA
Collezione romana

CONDITION REPORT
Vecchio rintelo, punti di restauro sparsi, ulteriori restauri sparsi
sul fondo

CORNICE
Cornice in legno dorato con decori a fogliame, la cornice
presenta delle aggiunte nella parte posteriore

€ 6000-8000



82

82

LUCA GIORDANO
(Napoli 1634 - 1705)

SAN FRANCESCO DI PAOLA

Olio su tela, cm. 74,5 x 62,5
In cornice

PROVENIENZA
Famiglia meridionale

Questa iconografia di san Francesco di Paola è conosciuta attraverso una versione realizzata dal maestro intorno al sesto decennio del XVII secolo e collocata nell'abbazia di Montevergine. Ulteriore versione firmata 'Giordano' aveva una provenienza dei conti Egloffstein in Franconia, successivamente transitata ad un asta a Berlino con l'assegnazione a

Ribera (Ferrari-Scavizzi 2000, p. 268, n. A120, fig. 196). L'opera qui in esame, ricondotta alla mano di Luca Giordano dal prof. Nicola Spinosa, è caratterizzata da un forte naturalismo di estrazione caravaggesca filtrata dal realismo riberesco come si evidenzia dalle dita del santo consumate dal tempo e dalla vibrante luce sugli incarnati il cui sfumato colorito suggeriscono un retaggio veneto. Lo studioso data il San Francesco di Paola intorno al 1660, periodo in cui le note riberesche ancora suonavano nelle sue opere assieme agli echi di quella cultura romana e veneta appresa anni prima attraverso i suoi viaggi.

CONDITION REPORT

Rintelo, punti di restauro sparsi sul saio, qualche ulteriore punto di restauro sul volto e sulle mani. Il dipinto è accompagnato da perizia del prof. Nicola Spinosa in data 20 luglio 2021.

€ 10000-12000



83

83

NICOLAS TOURNIER E BOTTEGA
(Montbelliard 1590 - Tolosa 1638)

TOBIA SI ALLONTANA DAI GENITORI
Olio su tela, cm. 93 x 128

PROVENIENZA
Collezione romana.

Il soggetto è tratto dal libro di Tobia, testo composto in quattordici capitoli e narra la storia di Tobi, ambientata tra l'VIII ed il VII secolo a.C. Tobi divenuto povero e cieco per essersi sacrificato con l'intento di alleviare le pene dei suoi connazionali invia il figlio Tobia nella Media da Gabael per riscuotere una somma di denari in argento, il giovane verterà guidato da un angelo inviato da Dio sotto le spoglie di una guida affinché possa assistere il fanciullo durante le ardue prove nel suo lungo percorso.

Nicolas Tournier realizzò più di una versione di questo soggetto, datato dagli studiosi negli anni tra il 1620-1626, periodo in cui il

maestro soggiornò a Roma. Tra queste si annovera quella di Caracas ed un'altra ubicata al Ringling Museum di Sarasota in Florida, già attribuita a Bartolomeo Manfredi, successivamente assegnata a Nicolas Tournier. Ulteriore tela, ubicata in Cecoslovacchia, Opocno Castle, viene invece considerata una copia, già attribuita a Valentin de Boulogne (Benedict Nicolson *Caravaggism in Europe*, 1989, Vol. I, p. 197, Vol. II, f. 16; Nicolas Tournier 1590 - 1639 un peintre caravaggesque, 2001, pp. 182-183).

La versione presentata in catalogo si può attribuire in parte al maestro, il cui estro viene suggerito dagli incarnati dell'anziano Tobi e dai volti estremamente espressivi sia del fanciullo, sia dell'angelo a differenza delle vesti che rivelano una resa più accademica.

CONDITION REPORT

Vecchio rintelo, punti di restauro sparsi sulla veste del fanciullo, ulteriori punti di restauro ossidati.

CORNICE

Cornice in legno dorato con decori a palmette del XIX secolo

€ 40000-50000



84

84
PENDOLA DA TAVOLO ROMA,
XVIII SECOLO

Cassa in legno e vetro, di foggia architettonica, decorata con applicazioni, piedi, pinnacoli e maniglia superiore in bronzo dorato e cesellato. Quadrante a fascia con numeri romani per le ore e arabi per i minuti; movimento con suoneria delle ore e delle mezze, in basso incisa la firma 'Francoy Porty fecit Roma'. La mostra, sbalzata e dorata, decorata con motivi floreali. Presenti le chiavi di carica originali, una di esse presenta incisa la dicitura 'Franco Porty di Novara fece in Roma 1739'. Difetti, piccole mancanze, da revisionare. Misure cm. 60 x 41 x 21.

€ 5000-6000

85
CONSOLLE IN LEGNO DORATO,
XVIII SECOLO

Consolle in legno dorato ed intagliato, decorata a motivi floreali, piedi scanalati e rastremati verso il basso, piano in marmo nero. Misure cm. 134 x 80 x 65. Difetti e restauri.

€ 2800-3500

86
DEA MINERVA IN AMBRA, XVIII SECOLO

In ambra intagliata, raffigurante la dea Minerva seduta con lancia, scudo e figura di piccola vittoria alata in braccio, su base in marmo giallo e nero. Misure cm. 30 x 10 x 8. Difetti.

€ 2000-3000

87

Grande specchiera in legno dorato e intagliato a volute, terminante in alto con cimasa a cartiglio centrato da stemma araldico.

Toscana, fine XVIII secolo.

Difetti, rotture e mancanze.

Misure cm. 200 x 110.

€ 1200-1400



87



85



86



88

88

MEZZO BUSTO ERCOLE AMBRA
XVIII SECOLO

In ambra intagliata, raffigurante busto di Ercole, su base in marmo giallo e nero. Misure cm. 30 x 15 x 7. Difetti.

€ 2000-3000

89

PIETER MULIER detto IL CAVALIER TEMPESTA,
attribuito
(Haarlem 1637 - Milano 1701)

PAESAGGIO CON PASTORI
Olio su tela, cm. 84,5 x 117
In cornice

PROVENIENZA
Famiglia veneziana

CONDITION REPORT
Rintelo recente

€ 4000-5000



89

90

PIETER MULIER detto il CAVALIER TEMPESTA,
attribuito
(Haarlem 1637 - Milano 1701)

PAESAGGIO CON FAMIGLIA DI PASTORI
DURANTE IL PASTO
Olio su tela, cm. 84,5 x 117
In cornice

PROVENIENZA
Famiglia veneziana

CONDITION REPORT
Rintelo recente

€ 4000-5000



90

91

PITTORE LOMBARDO, XVIII SECOLO

RITRATTO DI GENTIL UOMO CON LETTERA
Olio su tela ovale, cm. 91 x 70
Cornice ovale in legno dorato

PROVENIENZA
Famiglia romana

CONDITION REPORT
Rintelo recente, restauri diffusi sul volto

€ 900-1200



91

92

92
PITTORE OLANDESE ATTIVO IN
FRANCIA, XVIII SECOLO

PAESAGGIO CON VIANDANTI A
CAVALLO
Olio su tela, cm. 58 x 70
Firma in basso a destra: 'D Mans'

PROVENIENZA
Collezione romana

CONDITION REPORT
Vecchio rintelo, restauri sparsi sul cielo e
sul paesaggio

€ 600-800





93

93
TAPPETO PERSIA XX SECOLO
Tappeto Kirman, a motivi floreali e
medaglione centrale.
Misure cm. 370 x 280.

€ 400-500



94

94
GRANDE PIATTO DA PARATA MAIOLICA
XVIII SECOLO

Con vasca baccellata a fondo bianco e
stemma araldico con iniziali in alto in
policromia, difetti.
Misure cm. 43 x 5.

€ 700-800



95



96

95
GRANDE PIATTO DA PARATA MAIOLICA,
XVIII SECOLO

Con vasca baccellata, fondo in bianco, difetti.
Misure cm. 43 x 5.

€ 500-600

96
COPPIA DI SFERE IN MARMO
XX SECOLO SU BASE IN FERRO
Diametro cm. 15

€ 600-800

97
SFERA IN UNAKITE XX SECOLO
Su sostegno in ferro.

Alt.cm.40. Diametro cm.18.

€ 600-800

98
RIBALTA IN NOCE E RADICA DI NOCE,
ROMA XVIII SECOLO

con riserve in bosso a motivi vegetali.
Interno a quattro cassetti, vano a giorno
e sportello segreto. Fronte mosso a tre
cassetti, piedi a mensola.
Misure cm. 120 x 146 x 70.

PROVENIENZA
Famiglia romana

€ 1200-1800

99
VASO MARMO XX SECOLO

Vaso ad urna in marmo.
Misure cm.31

€ 600-800

100
VASO AD URNA IN MARMO GIALLO
XX SECOLO

Corpo in giallo antico, difetti e piccole
mancanze.
Misure cm. 43.

€ 600-800



97



98



99



100



101

101
PLACCA MARMÌ POLICROMI
XIX SECOLO

In marmi policromi con raffigurazione di Baccho, difetti.
Misure cm. 35 x 34 x 3.

€ 1600-1800



102

102
COPPIA SPECCHIERE LEGNO DORATO
LOMBARDIA XVIII SECOLO

In legno dorato, intagliato a volute fogliacee e fiori in policromia, difetti.
Misure cm. 95 x 54.

€ 4000-5000



103

103
PIANO MARMÌ POLICROMI XIX SECOLO

Piano in marmi policromi decorato a motivi geometrici. Difetti.
Misure cm. 81 x 81 x 2.

€ 800-1200

104
TAPPETO PERSIA XX SECOLO
Tappeto Shiraz, decorazione centrale a medaglioni geometrici circondati da motivi animali e floreali stilizzati.
Misure 350 x 255.

€ 200-300



104

105
GRANDE CORNICE, ROMA XVII SECOLO

In legno intagliato e dipinto in policromia, decorato con conchiglie e volute fogliacee.
Misure cm. 320 x 240.
Difetti e mancanze.

€ 8000-10000



105



106

106

PITTORE FIAMMINGO, XVII SECOLO

ADORAZIONE DEI MAGI

Olio su rame, cm. 35,5 x 28,5

Cornice in legno dorato con decori del XIX secolo, tarlature e mancanze

Piccole cadute di colore, il dipinto necessita di pulitura

PROVENIENZA

Collezione romana

€ 1200-1600

107

PITTORE FIAMMINGO, XVII SECOLO

L'ANNUNCIAZIONE

Olio su tavola, cm. 40,5 x 30,5

Cornice in legno dorato, Francia XIX secolo

Due felature per linea verticale restaurate

PROVENIENZA

Collezione romana

€ 1600-1800



107

109

PITTORE NAPOLETANO, XIX SECOLO

CRISTO PORTACROCE

Olio su vetro, cm. 48 x 37

In cornice

PROVENIENZA

Collezione romana

€ 100-200



108

108

PITTORE FIAMMINGO ATTIVO NEL VENETO, INIZI XVII SECOLO

ADORAZIONE DEI PASTORI

Olio su rame, cm. 15 x 11

PROVENIENZA

Collezione romana

CORNICE

Cornice in legno dorato con decori a foglie e palmette del XIX secolo

€ 750-800

110

PITTORE NAPOLETANO, XIX SECOLO

SAN GIUSEPPE

Olio su vetro, cm. 46 x 38

In cornice

PROVENIENZA

Famiglia romana

€ 150-200



111



109



110

111

PITTORE FERRARESE, INIZI XVII SECOLO

VERGINE CON IL BAMBINO

Olio su rame, cm. 18 x 13

PROVENIENZA

Famiglia romana

CONDITION REPORT

Cadute di colore sparse

CORNICE

Cornice con decori a volute e a motivi floreali del XIX secolo, difetti e mancanze

€ 600-800



112

112

GIUSEPPE SIMONELLI
(Napoli 1650 - 1710)

FUGA IN EGITTO

Olio su tela, cm. 100 x 127

PROVENIENZA

Famiglia Veneziana

Trattato dal biografo Bernardo De Dominicis come tra i migliori allievi di Luca Giordano e suo imitatore: [...] imitò assai bene il colorito del maestro, e tanto, che i forestieri assai spesso s'ingannano nelle copie [...] B. De' Dominicis Vite De Pittori, Scultori ed Architetti Napoletani, edizione, Bologna 1971, Vol. III, p. 445. Sempre il biografo cita alcune delle sue opere importanti: 'Il quadro nella chiesa di Monte

Santo è bellissimo, poichè fu dipinto sotto l'occhio del maestro, e la S. Cecilia fu ritoccata dal medesimo. Altre sue opere [...] sono nella chiesa de' Girolami, in S. Liguoro, in San Niccolò Tolentino [...] Ibidem.

La critica attuale comunque ha rivalutato le capacità artistiche del Simonelli che da Dè Dominicis in poi era considerato semplicemente un bravo imitatore del Giordano.

Il dipinto in esame dalla costruzione piuttosto aperta e ben armoniosa mostra analogie stilistiche con alcune opere riconosciute di Giuseppe Simonelli, ubicate ad Aversa e Lecce, gli elementi di comparazione sono da ritrovare sia negli angeli che nelle figure dei traghettatori

CONDITION REPORT

Rintelo recente

€ 4000-6000

113

GIUSEPPE SIMONELLI, attribuito
(Napoli 1650 - 1710)

ADORAZIONE DEI PASTORI

Olio su tela, cm. 100 x 127

PROVENIENZA

Famiglia Veneziana

CONDITION REPORT

Rintelo recente, qualche restauro sul fondo in alto

€ 4000-6000

113



114

PITTORE ROMANO, XVIII SECOLO

RITRATTO DI CLEMENTE XII
Olio su tela, cm. 75,5 x 59

Cornice di recente manifattura

PROVENIENZA
Famiglia romanaCONDITION REPORT
Restauri sparsi sul fondo e sul viso

€ 600-800

**114****115**BENEDETTO LUTI, attribuito
(Firenze 1666 - Roma 1724)RITRATTO DI FANCIULLA GIRATA DI SPALLE
RITRATTO DI FANCIULLA DI PROFILO

Coppia di pastelli cu carta, cm. 34 x 26

Gore diffuse principalmente sul fondo nel ritratto di fanciulla girata di spalle. Piccole gore sparse sul ritratto di fanciulla di profilo

Cornici in legno dorato del XIX secolo, vetro di protezione antico

€ 1500-2000

116PITTORE GENOVESE, XVII SECOLO
VERGINE ANNUNCIATA

Olio su rame, cm. 25 x 33,5

Minuti punti di restauro principalmente sulla parte destra

PROVENIENZA

Collezione privata romana

€ 700-900

**115****117**

PITTORE ITALIA CENTRALE, XVII SECOLO

SACRA FAMIGLIA CON SANTA ELISABETTA E
SAN GIOVANNINO

(da Raffaello Sanzio)

Olio su tela, cm. 63 x 49,5

Cornice di stile seicentesco

Rintelo tardo ottocentesco. Restauri materici ai bordi, piccoli punti di restauro in alto e destra

PROVENIENZA

Collezione famiglia romana

€ 800-1200

**116****118**

PITTORE ROMANO, XVII SECOLO

RIPOSO DURANTE LA FUGA IN EGITTO

(da Francesco Albani)

Olio su tela, cm. 38,3 x 29,5

In cornice

Rintelo XIX secolo, piccoli punti di restauro integrativi

PROVENIENZA

Collezione privata romana

La tela in questione fa riferimento ad un'opera realizzata su rame da Francesco Albani intorno al 1610 c.a. ubicata in collezione privata. Pertanto va sottolineato che il dipinto del maestro ebbe molta fortuna nel corso del XVII secolo dando vita a copie, sia nel campo della pittura, sia attraverso incisioni che servivano per una maggiore divulgazione dell'iconografia.

€ 800-1200

**117****118**

119

PITTORE LOMBARDO, XVIII SECOLO

GIACOBBE, LABANO E LE FIGLIE

Olio su tela, cm. 108,5 x 88

Cornice a lacca marrone

PROVENIENZA

Famiglia Veneziana

CONDITION REPORT

Rintelo recente

€ 2000-2500



119

120

120

PITTORE LOMBARDO, XVIII SECOLO

REBECCA ED ELIEZER AL POZZO

Olio su tela, cm. 108 x 88

Cornice a lacca marrone

PROVENIENZA

Famiglia Veneziana

CONDITION REPORT

Rintelo recente

€ 2000-2500





121

121

BUSTO IN MARMO BIANCO
XVIII SECOLO

Busto in marmo bianco con base in marmo verde su mezza colonne in marmo nero di Aquitania. Difetti.
Misure cm. 86x192.

€ 6000-8000



122

122

BUSTO IN MARMO BIANCO
XVIII SECOLO

Busto in marmo bianco con base in marmo verde su mezza colonne in marmo nero di Aquitania. Difetti.
Misure cm. 86 x 192

€ 6000-8000

123

CANDELABRO A TRE LUCI DI GUSTO
NEOCLASSICO, XIX SECOLO

Corpo in bronzo con particolari dorati, raffigurante figura maschile in stile antico Egitto, con bracci a tre luci e base a mezza colonna in argento e marmo giallo. Punzoni sulle parti in argento.
Misure cm 55x34

€ 1000-1500



124

124

TAPPETO PERSIA XX SECOLO

Tappeto Bukhara, campo centrale decorato a losanghe ripetute contenenti decorazioni geometriche stilizzate.
Misure cm. 275 x 182.
Difetti.

€ 100-150



123

125

COPPIA DI POLTRONE IN LEGNO
DORATO, FRANCIA XVIII SECOLO

a schienale rettangolare, con intagli a motivi vegetali, braccioli mossi, gambe arcuate. Bella tappezzeria in raso azzurro.
Difetti ed usure.
Misure cm. 120 x 75 x 60.

€ 700-1000

126

LUME DA TERRA IN OTTONE,
INIZI XX SECOLO

a fusto tortile con ripiano in alabastro. Tre piedi a doppia voluta, con finale a foglie. Elettrificato.
Misure cm. 133 x 41.

€ 300-400



126



125

127

OBELISCO IN PORFIDO, MARMO GIALLO E BRECCIA, ITALIA CENTRALE INIZI XX SECOLO
Misure cm. 54 x 10 x 10.

€ 1000-1500

**127****128****129****128**

OBELISCO IN PORFIDO, MARMO GIALLO E BRECCIA, ITALIA CENTRALE INIZI XX SECOLO
Misure cm. 54 x 10 x 10.

€ 1000-1500

129

ANFORA IN MARMO ROSSO FRANCIA E BRONZO DORATO XIX SECOLO

Corpo e base in marmo rosso Languedoc, arricchito con elementi decorati a rilievo raffiguranti protomi di animali fantastici sulle anse ed elementi fogliacei, in bronzo dorato.
Misure cm. 55 x 15 x 15.

€ 2500-3000

130

PIANO CIRCOLARE IN MARMI COLORATI INTARSIATI CON DECORAZIONE A SCACCHIERA E FIORI, XIX SECOLO
Misure cm. 54 x 3.

€ 1500-2000

**130****131****131**

SPECCHIERA IN LEGNO, XVIII SECOLO
In legno dorato ed intagliato, ricca cimasa intagliata a motivi fogliacei e volute.
Misure cm. 80 x 60.
Difetti e mancanze.

€ 400-500

132

TRUMEAU LASTRONATO IN MOGANO con intarsi a volute e motivi fogliacei in bosso, a due corpi, tre cassetti e calatoia a rullo, parte superiore a tre sportelli con cimasa di foggia architettonica, piedi a mensola, difetti e restauri.

€ 1000-1500

**132**

133
 COPPIA DI SGABELLI IN LEGNO
 DORATO, TOSCANA XVIII SECOLO

Legno intagliato e dorato a mecca,
 decorazioni intagliate a volute fogliacee e
 racemi.
 Difetti e restauri.
 Misure cm. 55x42x50

€ 2000-2400



133



134

134
 PARAVENTO IN LEGNO, VETRO
 E TESSUTO, XVIII SECOLO

Tre ante in legno dorato ed intagliato con
 decorazioni a motivi vegetali a rilievo e
 protomi di ariete.
 Misure cm. 210 x 177.
 Difetti.

€ 800-1200

135
 ANFORA IN MARMO E BRONZO
 DORATO XIX SECOLO

Corpo e base in porfido verde, decorato
 con elementi in bronzo dorato a protomi di
 ariete come anse e festoni sul corpo.
 Misure cm. 48, base 13 x 13.

€ 3000-4000



135



136



137



138

136
 BASSORILIEVO IN MARMO, ROMA
 XVII SECOLO

Raffigurante giochi di putti.
 Misura cm. 55 x 36.
 Difetti e mancanze.

€ 1800-2000

137
 BASSORILIEVO IN MARMO, ROMA
 XVII SECOLO

Raffigurante giochi di putti.
 Misure cm. 55 x 30.
 Difetti e mancanze.

€ 1800-2000

138
 BASSORILIEVO IN MARMO, ROMA
 XVII SECOLO

Raffigurante giochi di putti, composto da due
 frammenti.
 Misure cm. 54 x 29.
 Difetti e mancanze.

€ 600-800

139
 BELLA COMMODE IN BOIS DE ROSE,
 ROMA XVIII SECOLO

con riserve in ebano viola a motivi vegetali.
 Fronte mosso a due cassetti, angoli spigolati,
 gambe arcuate con scarpette in bronzo ai
 piedi. Splendido piano in marmo africano
 con bordo a cordolo pertinente e coevo.
 Misure cm. 90 x 193 x 62.
 Non si notano rifacimenti di spicco.

PROVENIENZA
 Famiglia romana

€ 3000-4000

140
 BUSTO TERRACOTTA XIX SECOLO

Raffigurante nobiluomo.
 Misure cm. 56 x 45 x 30.
 Difetti.

€ 600-800



139



140

141

PITTORE ACCADEMICO, FINE XVIII - INIZI XIX SECOLO

SCENA BUCOLICA CON PASTORI E NINFE (ETA' DELL'ARGENTO)
 APOLLO CON LE MUSE (ETA' DELL'ORO)
 ASSALTO AD UN POPOLO (ETA' DEL FERRO)
 IL BOTTINO DI GUERRA (ETA' DEL BRONZO)

Quattro acquarelli, cm. 53 x 43

PROVENIENZA

Collezione privata romana

Questi acquerelli sono tratti da affreschi realizzati da Pietro da Cortona nel periodo tra il 1627 ed il 1641 nella sala della stufa in Galleria Palatina a Firenze .

CONDITION REPORT

Alcune gore e umidità sparsa

CORNICI

Cornici in legno dorato a baccelli, punti e linee, del XIX secolo

€ 1500-2500



141

142

JOHANN ROTTENHAMMER, Attribuito (Monaco di Baviera 1564 - Augusta 1625)

SPOSALIZIO MISTICO DI SANTA CATERINA

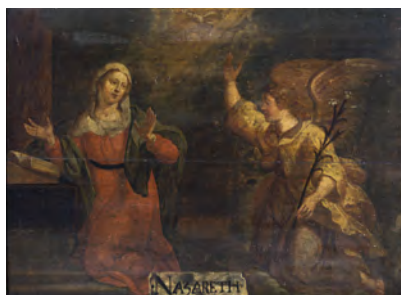
Olio su rame, cm. 26 x 20

PROVENIENZA

Collezione privata romana

Il dipinto pur presentando alcuni elementi stilistici riconducibili, a nostro parere, alla mano del maestro, mostra comunque una maggiore semplificazione nella resa del brano architettonico e delle nubi che attraversano il cielo. Quindi nonostante la scelta attribuzionistica, questa piccola opera conserva raffinatezza cromatica e una ben equilibrata costruzione della scena.

€ 1200-1500



143

143

PITTORE FIAMMINGO, XVII SECOLO

L'ANNUNZIAZIONE

Olio su tavola, cm. 53 x 73

In cornice

PROVENIENZA

Collezione romana

€ 400-600



145

144

PITTORE FIAMMINGO ATTIVO IN ITALIA, SECONDA META' XVI SECOLO

MADONNA CON BAMBINO

Olio su tavola, cm. 31,5 x 24,5

In cornice

Restauri estesi su tutta la superficie

PROVENIENZA

Collezione romana

€ 800-1000



144

145

PITTORE ITALIA CENTRALE, FINE XVIII SECOLO

PAESAGGIO CON GRAPPOLI DI UVA, FICHI, CILIEGE, PERE E VOLATILI

PAESAGGIO CON GRAPPOLO DI UVA, PERE, PESCHE, MELOGRANO E VOLATILI

Coppia di dipinti ad olio su tela, cm. 57 x 72

Cornici dorate

Vecchi rinteli, restauri sparsi

PROVENIENZA

Famiglia abruzzese

€ 1000-1500



146

146
PITTORE ITALIANO, XIX SECOLO

SPOSALIZIO MISTICO DI SANTA
CATERINA
Olio su tela, cm. 83 x 101
Cornice in legno dorato di vecchia
manifattura

PROVENIENZA
Collezione romana

€ 1500-1800

147
PITTORE ATTIVO IN EMILIA ROMAGNA,
XVII SECOLO

ECCE HOMO
Olio su tela, cm. 92,5 x 87
In cornice
Firma in basso a sinistra: 'Michael [...] ambart
fecit 1687'
Rintelo recente, punti di restauro
essenzialmente sul fondo e negli angoli.

PROVENIENZA
Famiglia romana

€ 800-1000



147

148
PITTORE ITALIA CENTRALE,
XVII SECOLO

VERGINE IN PREGHIERA
Olio su tela, cm. 60 x 50,5
Vecchio rintelo, restauri sparsi sia sul volto,
sia sul manto
Cornice in legno dorato del XIX secolo

PROVENIENZA
Famiglia romana

€ 250-350

149
PITTORE ACCADEMICO, XX SECOLO

PAESAGGIO FLUVIALE CON BAGNANTI
Olio su carta riportata su tela, cm. 33 x 40,5

€ 100-150

150
PITTORE FIAMMINGO, XVIII SECOLO

VILLAGGIO CON FESTA
Olio su tela, cm. 31 x 34,5
Rintelo recente

PROVENIENZA
Collezione romana

€ 500-600



148

151
IGNOTO PITTORE ATTIVO A ROMA,
XVIII SECOLO

VEDUTA DEL FORO ROMANO CON
ARCO DI TITO
Olio su tela, cm. 26 x 35,5
Restauri e aggiunte alla tela decurtata

PROVENIENZA
Collezione romana

€ 300-400



149



150



151

152

PITTORE ACCADEMICO, XX SECOLO

NATURA MORTA DI FRUTTA

Olio su tela, cm. 24 x 65

Cornice in legno dorato del XVII secolo

€ 500-600



152

153PITTORE ACCADEMICO,
FINE XIX SECOLO

RITRATTO DI LEONARDO DA VINCI

RITRATTO DI TIZIANO

RITRATTO DI MICHELANGELO

Olio su pannelli in cartone pressato ovali cm.
22 x 18 e cm. 24 x 18Cornici in legno dorato, della fine del XIX
secolo

153

PROVENIENZA

Famiglia romana

€ 1200-1500

154BASE A PLINTO IN LEGNO ITALIA
CENTRALE XVIII SECOLO

In legno, con tracce di policromia.

Difetti e mancanze.

Misure cm. 87 x 52 x 54.

€ 400-600



156



154

155

155BASE A PLINTO IN LEGNO ITALIA
CENTRALE XVIII SECOLO

In legno, con tracce di policromia.

Difetti e mancanze.

Misure cm. 87 x 52 x 54.

€ 400-600

156PITTORE ACCADEMICO,
FINE XIX SECOLO

RITRATTO DI REMBRANDT

RITRATTO DI REYNOLDS

RITRATTO DI VAN DYCK

RITRATTO DI RAFFAELLO

Olio su pannelli in cartone pressato,
ovali cm. 22 x 18Cornici in legno dorato, della fine del XIX
secolo

PROVENIENZA

Famiglia romana

€ 1000-1200

157SPLENDIDA COPPIA DI CANDELABRI IN
BRONZO, INIZI XIX SECOLOa quattro fiamme con braccia cesellate a
ramages. Fusto a canna di bambù, base a
colonna con piedi caprini animati. Adattati
a lumi.

Misure candelabro cm. 68 x 28.

PROVENIENZA

Famiglia romana

€ 1000-1500

158

COMMODO IN NOCE

con riserve in ebano viola e filettature
in bosso. Fronte mosso e spigolato a tre
cassetti, piedi a mensola.

Emilia, XVIII secolo.

Misure cm. 86 x 127 x 55.

Piano superiore trasformato a madia, alcune
fodere posteriori postume.

€ 300-400



158



157

159

TIGRE MARMO BIANCO FINE XIX SECOLO

Tigre seduta con zampa anteriore sinistra poggiante su sfera.

Difetti e piccole rotture.
Misure cm. 103 x 73 x 40.

€ 4000-5000

160

MORTAIO IN MARMO XVII SECOLO

Misure cm. 33 x 25

€ 100-150

**165**

MORTAIO IN BRONZO, XVII SECOLO

Misure cm. 7 x 10,5.

€ 150-200

166

MORTAIO IN MARMO, XIX SECOLO

Misure cm. 40 x 20.

€ 150-200

**161****163****162****160****165****166****161**

MORTAIO BRONZO XVII SECOLO

Corpo in bronzo con costolature a rilievo.
Misure cm. 9 x 13.

€ 200-300

162

MORTAIO IN MARMO, XIX SECOLO

Misure cm. 33 x 18.

€ 120-150

164

MADONNA CON BAMBINO

ITALIA MERIDIONALE XIX SECOLO

Composizione composta da Madonna con Bambino in madreperla intagliata, in cornice ovale applicata su velluto rosso, decorata con elementi in madreperla, corallo rosso e turchesi.

Cornice in legno intagliato.
Misure ovale cm. 15 x 12.

Difetti e piccole mancanze.

€ 800-1000

167

SFERA IN CALCITE, XX SECOLO

Difetti.

Diametro cm. 200.

€ 400-500

168

SFERA IN MARMO BIANCO, XX SECOLO

Diametro cm. 27

€ 600-800

163

CROCFISSO IN LEGNO, ITALIA MERIDIONALE XVIII SECOLO

Legno policromo, difetti e mancanze. Misure cm. 70 x 23.

€ 400-600

**164****168****167**

169

PITTORE ACCADEMICO, XX SECOLO

TROMPE L'OIL CON COMPOSIZIONE DI FIORI, FLAUTO, SPARTITO MUSICALE, CRISTALLO

Olio su tavola, cm. 60 x 130,5
In cornice.

€ 600-800



169

170

PITTORE FRANCESE, XIX SECOLO

DONNA ALLA FONTANA

Dipinto su porcellana, cm. 17,5 x 12

Titolato al retro

Cornice in legno dorato a guantiera con decori fogliacei, del XIX secolo

€ 200-300



170



172

171

PITTORE LOMBARDO, INIZI XIX SECOLO

PITTOCO

Tecnica mista su carta, cm. 19 x 15

In cornice

€ 100-150



171



173

172

TONDO IN VETRO COLORATO,

GERMANIA XVIII SECOLO

Raffigurante scena campestre con figura ed animali mitologici.

Nei cartigli testi in latino e data 1758.

Diametro cm.30.

€ 400-600

173

SCULTURA MADONNA IN CERA, ITALIA MERIDIONALE XIX SECOLO

In cera con abiti in stoffe pregiate e merletti dorati, raffigurante Madonna delle milizie, entro teca in legno dorato e vetro. Misure cm. 43 x 30 x 12.

Difetti.

€ 1200-1400

174

LUIGI ROSSINI

(Ravenna 1790 - Roma 1857)

VEDUTA DELL'INTERNO DEL TEMPIO DELLA CONCORDIA

Incisione ad acquaforte, cm. 50 x 61

Sottotitolata In cornice

€ 80-100



174



175

175

LUIGI ROSSINI

(Ravenna 1790 - Roma 1857)

VEDUTA DEL PONTE MOLLE SUL TEVERE

Incisione ad acquaforte, cm. 47 x 64

Sottotitolata

In cornice

€ 80-100



176



177

176

SFERA IN MARMO BIANCO, XX SECOLO

Diametro cm. 27

€ 600-800

177

GRANDE SFERA MARMO XX SECOLO

Su base in ferro.

Misure cm.25

€ 800-1000

178

SFERA IN MARMO, XX SECOLO

Montata su stelo e base in ferro, difetti.

Diametro cm. 20.

€ 700-800

179

COLONNINA MARMO XX SECOLO

In marmo Calacatta viola.

Misure cm. 114.

€ 600-800



182



178

180

MORTAIO BRONZO XVIII SECOLO

Corpo in bronzo con decorazioni a rilievo raffiguranti gigli intervallati da rocchetti.

Misure cm. 8 x 11,5.

€ 300-400



180



181

183



184



181

MORTAIO BRONZO XVII SECOLO

Corpo in bronzo decorato con costolature a colonnine a rilievo. Misure cm. 8 x 13,5.

€ 300-400

182

CORNICE EDICOLA, XVII SECOLO

In legno dorato ed intagliato, di foggia architettonica, decorata a volute.

Misure cm. 36 x 23 x 6; luce cm. 15 x 11.

Difetti.

€ 300-400

183

PLACCA IN MOSAICO E MARMO, XX SECOLO

Raffigurante figura femminile.

Misure 34 x 35 x 4.

Difetti.

€ 500-600

184

CORNICE LEGNO DORATO, XVIII SECOLO

Legno dorato ed intagliato, difetti e mancanze.

Diametro cm.20, luce cm. 14,5.

€ 150-200



185

185

OROLOGIO DA TAVOLO, XX SECOLO

In metallo con parti dorate decorate a motivi fogliacei, in alto sormontato da vasca con anse dorate. Quadrante con numeri romani agli indici.

Misure cm. 42 x 20 x 11.

Difetti, movimento da revisionare.

€ 300-400

186

LOTTO TRE CARTAGLORIE IN LEGNO DORATO, XVIII SECOLO

In legno dorato ed intagliato, decorate con cimase a motivi fogliacei e volute. Misure cm. 44 x 26, 28 x 23. Difetti e mancanze.

€ 400-600

**186****187**

LOTTO COMPOSTA DA QUATTRO MANIGLIE IN BRONZO, XX SECOLO

Misure cm. 6 x 5,5.

M.O.

**187****188****188**

MEZZO BUSTO IN BRONZO XIX SECOLO

Raffigurante mezzo busto di donna in bronzo scolpito e cesellato.

Difetti.

Misure cm. 10 x 8.

€ 80-120

191

COPPIA DI OBELISCHI IN MARMI COLORATI, INIZI XX SECOLO

Misure cm. 42 x 9 x 9

€ 800-1000

**189****192**

COPPIA MAIOLICHE SANTI XVIII SECOLO

Coppia di formelle in maiolica policroma decorate con S. Paolo Apostolo e S. Francesco d'Assisi entro paesaggi.

Misure cm. 15 x 13 x 2.

Difetti a mancanze.

€ 300-400

189

PIRAMIDE IN MARMI POLICROMI XX SECOLO

Misure cm. 30 x 30 x 20.

€ 800-1200

**190****190**

MODELLO DI COMO' IN NOCE, XIX SECOLO

A tre cassetti, piedi a spillo.

Misure cm. 34 x 28 x 16.

€ 300-400

**191****193****192****193**

CROCIFISSO STUCCO E LEGNO XIX SECOLO

Arte popolare, Cristo in stucco policromo e croce in legno a vernice scura.

Misure cm. 40 x 26 x 13.

Difetti.

€ 150-250

194

MORTAIO IN BRONZO XVIII SECOLO

Corpo liscio e bocca con labbro estroflesso.
Misure cm. 8 x 10,5.

€ 200-300



195

195

MORTAIO BRONZO XVII SECOLO

Corpo in bronzo decorato con stemmi
araldici in rilievo.
Misure cm. 8 x 11,5.

€ 300-500



194

196

CARTAGLORIA IN BRONZO DORATO,
XVIII SECOLO

In bronzo dorato e cesellato, decorato con
motivi vegetali e testa di cherubino alato in
alto, anima in legno.
Misure cm. 36 x 30.
Difetti.

€ 200-300



196

198

SCULTURA DA PARETE IN LEGNO, ITALIA
SETTENTRIONALE XVII SECOLO

raffigurante San Sebastiano.
Misure cm. 88 x 27 x 8.
Mano superiore mancante, sbeccature e
mancanze.

€ 200-300



198



197

197

ACQUASANTIERA IN LEGNO DORATO
XVIII SECOLO

In legno dorato ed intagliato.
Misure cm. 19 x 110.
Mancanze e rotture.

€ 100-150



199



200

199

SCULTURA IN ROVERE, FRANCIA
XVII SECOLO

raffigurante la Vergine col Bambino. Misure
cm. 63 x 25 x 19.
Felature e mancanze.

€ 400-600

200

SCULTURA IN TERRACOTTA,
XVII SECOLO

raffigurante la Vergine col Bambino a smalto
bianco e policromia.
Misure cm. 52 x 24 x 17.
Braccio del Bambino mancante, sbeccature,
cadute di lacca.

€ 300-400



201

201

FRAMMENTO DI SPORTELLO DI
TABERNAICOLO

in legno intagliato, decorato con figura di
Cristo a rilievo.
Italia XVII secolo.
Misure cm. 33 x 17.

€ 100-150



SECONDA TORNATA

MERCOLEDÌ 27 MAGGIO 2026, ORE 15,30

LOTTI 202 - 397

DIPINTI E ARREDI DEL XIX SECOLO,
ARGENTI, OROLOGI DA TASCA,
MONETE, ARTE MODERNA



202

202

ODOARDO BORRANI
(Pisa 1833 – Firenze 1905)

FANCIULLO

matita su carta, cm. 22 x 14 firmato in basso a sinistra 'O. Borrani'.
In cornice.

€ 150-200

203

LORENZO DELLEANI
(Pollone 1840 – Torino 1908)

CONTADINA

olio su tavoletta, cm. 10,5 x 9,5.
Firmato in basso a destra "Delleani".
In cornice.

€ 300-400

204

LORENZO DELLEANI
(Pollone 1840 – Torino 1908)

TESTA VIRILE

matita su cartone, cm. 15 x 15.
Firmato in basso a sinistra 'L. Delleani'.
In cornice.

€ 150-200

205

DIPINTO OLIO SU TELA XX SECOLO

PRINCIPATO DI MONACO Olio su tela.
Misure cm. 40 x 30.
In cornice.

€ 150-200



208



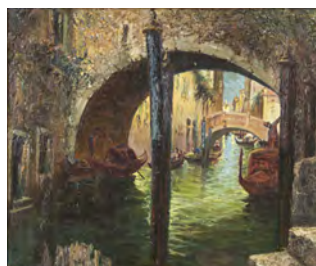
203



204



205



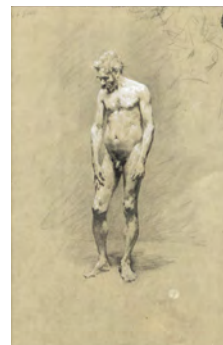
206



207



209



210

206

DIPINTO COMOLLI,
VENEZIA XX SECOLO
Olio su tela, in cornice dorata.
Misure cm. 54 x 45.
Difetti.

€ 400-500

207

DIPINTO ASINELLO, XIX SECOLO
Olio su tavoletta, raffigurante asinello,
firmato in basso a sinistra Caratelli C. Roma.
Misure cm. 27 x 15.
Cornice in legno dorato.

€ 100-200

208

INCISIONE SCENA CACCIA,
INGHILTERRA XIX SECOLO
In cornice.
Misure cm. 124 x 72.

€ 400-500

209

PITTORE NAPOLETANO, XIX SECOLO

IL CIABATTINO

Olio su tela, cm. 45,5 x 37,5.
In cornice .

€ 100-150

210

PIO JORIS
(Roma 1893-Roma 1921)
Nudo maschile, tecnica mista su carta.
Firmato in alto, in cornice.
Difetti.
Misura cm. 42 x 28.

€ 200-300

211

PITTORE DELLA FINE DEL XVIII SECOLO

RITRATTO VIRILE

Olio su tela 52 x 42.

Difetti e mancanze.

Cornice in legno dorato ed intagliato.

€ 600-800



211

212

LORENZO DELLEANI

(Pollone 1840 –Torino 1908)

STUDIO DI FIGURE

inchiostro scuso su carta, cm. 26 x 21.

Firmato in basso a sinistra 'L. Delleani'

In cornice.

€ 150-200



212

213

PITTORE SPAGNOLO, FINE XIX SECOLO

PAESAGGIO CON SCENA GALANTE

Olio su tela, cm. 24,5 x 32,5

Cornice in legno dorato del XIX secolo

€ 300-350



213

214

IGNOTO PITTORE ATTIVO A ROMA,
XIX SECOLO

ARCO DI GIANO

Olio su tela, cm. 54 x 68,5.

In cornice

€ 300-400



214

215

RITRATTO DONNA, XX SECOLO

Olio su tela ovale, raffigurante giovane

donna di profilo, firmato 'Brillaud' 1908.

Misure cm. 67 x 56.

€ 300-400



215

216

DIPINTO RITRATTO UOMO XIX SECOLO

RITRATTO MASCHILE

Olio su tavola, 35 x 47.

Firmato in basso a destra, 'G.Rolland'.

Cornice in legno dorato ed intagliato,
difetti.

€ 400-500

217

IGNOTO PITTORE DELLA FINE
DEL XIX SECOLO

FRATE IN PREGHIERA

Olio su tela

Misure cm. 81 x 65

Restauri sparsi sul fondo e lungo la zona
inferiore

€ 1800-2000



217

218

PAESAGGIO LACUSTRE

Olio su tavoletta.

Firmato in basso a destra.

Misure cm. 30 x 20.

In cornice.

Difetti.

€ 150-200



218



216



219

219

OROLOGIO DA TASCA VINTAGE LONGINES IN ORO

Cassa in oro 18 kt, quadrante bianco con numeri romani agli indici e secondina ad ore 6, movimento meccanico a carica manuale, marciante ma da revisionare.

Peso g.55,27.

Diametro mm.45.

€ 2500-2800



220

221

OROLOGIO DA TASCA VINTAGE IN ORO

Cassa doppia in oro giallo 18 kt, quadrante dorato con numeri arabi e lancette Breguet, decorazione incisa sul fondello. Movimento meccanico a carica manuale, da revisionare.

Peso g.48,11.

€ 1300-1500



221

223

OROLOGIO DA TASCA VINTAGE IN ORO
Cassa doppia in oro giallo 14 kt, decorata a motivi stilizzati incisi, ricco quadrante a sbalzo con cifre arabe. Movimento meccanico a carica manuale, da revisionare.

Peso g. 72,98.

Diametro mm. 47.

€ 1000-1200

224

OROLOGIO DA TASCA VINTAGE IN ORO
Cassa doppia in oro 15 kt, decorata e cesellata, quadrante bianco a smalto con numeri romani.

Movimento meccanico a carica manuale, da revisionare.

Peso g. 32,46.

Diametro mm. 34.

€ 800-900



222

220

OROLOGIO DA TASCA VINTAGE IN ORO
Cassa doppia in oro giallo 18 kt, quadrante bianco con numeri arabi e piccoli secondi ad ore 6. Movimento meccanico a carica manuale, da revisionare.

Peso g.92,71.

Diametro mm. 50.

€ 2700-2900



223

222

OROLOGIO DA TASCA VINTAGE IN ORO
Cassa doppia in oro giallo 585/1000, decorata con incisioni stilizzate, quadrante panna con numeri arabi agli indici.

Movimento meccanico a carica manuale, da revisionare. Peso g. 23,03.

Diametro mm. 30.

€ 250-350



224

225

OROLOGIO DA TASCA IN ORO

Cassa doppia in oro giallo 18 kt. Quadrante bianco a smalto con numeri romani agli indici. Movimento meccanico a carica manuale, difetti, da revisionare.

Peso g.104,42.

Diametro mm.52.

€ 2800-3000

226

OROLOGIO DA TASCA VINTAGE IN ORO
Cassa oro 18 kt, quadrante bianco.

Movimento meccanico a carica manuale, da revisionare.

Peso. g. 52,91.

Diametro mm.45.

€ 1000-1200

227

OROLOGIO DA TASCA VINTAGE, IN ORO
Cassa doppia in oro giallo 375/1000,

quadrante bianco a smalto con numeri romani agli indici. Movimento meccanico a carica manuale, difetti, da revisionare.

Diametro mm.55.

€ 600-800



225



226



227

228**BOCCALE ARGENTO LONDRA
GIORGIO III 1770**

Corpo in argento sbalzato, decorato a fiori e volute fogliacee, al centro cartiglio con lettera W, ansa a nastro decorata all'attaccatura con motivo fogliaceo, interno vermeil. Titolatura 925/1000, argentiere John Swift, 1770, Londra.
Misure cm. 17 x 17.
Gr. 360.

**228**

€ 1000-1200

229**TABACCHIERA NIELLATA IN ARGENTO**

Secondà metà XIX sec. Turchia, forma rettangolare con bordi stondati.
Misure cm 9,8x7.
Peso 118 gr.

€ 200-250

**230****230****COPPIA CANDELIERI ARGENTO
NAPOLI 1729**

Punzoni Napoli, datati 1729, argentiere di difficile lettura.
Misure cm. 17 x 10,5.
Gr. 550.

€ 1500-2500

**233****231****CORNUCOPIA IN ARGENTO**

Titolatura 800/1000.
Gr. 27.

€ 50-60

**231****232****PORTA PILLOLE IN ARGENTO**

Titolo 800/1000.
Gr. 11.

€ 20-30

233**DUE PORTATOVAGLIOLI IN ARGENTO**

Titolo 800/1000
Gr. 35.

€ 60-70

234**COPPIA DIVASI IN ARGENTO**

Titolo 800/1000.
Gr. 132.

€ 190-220

235**CAFFETTIERA ARGENTO
NAPOLI 1825-1830**

Corpo ovoidale poggiante su tre piedi a zampa ferina, ansa con attacco sul corpo a protome di ariete, versatoio con terminale a testa equina, fascia risparmiata decorata a motivo ad onda destroso, titolo 833/1000, saggiatore Paolo Di Blasio, Napoli 1825-1830.
Misure cm. 29 x 21.
Gr. 666.

€ 1300-1600

**235****236****TABACCHIERA IN ARGENTO,
INGHILTERRA 1847**

Corpo ad urna decorato a sbalzo con motivi vegetali e volute. Sul coperchio iniziali 'S.D.L.' titolatura 925/1000, Birmingham 1847, argentieri John Japp & John Woodard.
Misure cm. 7,5 x 3 x 5.
Gr. 16.

€ 250-300

**229****232****237****CENTROTAVOLA IN ARGENTO**

Titolo 800/1000.
Gr. 151.

€ 200-220

**234****236****237**



238

238

OROLOGIO DA TASCA VINTAGE LONGINES IN ARGENTO

Cassa doppia in argento 800, quadrante bianco con numeri arabi e secondina ad ore 6. Movimento meccanico a carica manuale, difetti, da revisionare. Diametro mm. 45.

€ 250-300



239

239

OROLOGIO DA TASCA VINTAGE IN ORO
Cassa doppia in oro giallo 18 kt, abbellita da decorazioni incise e smalti, quadrante bianco e piccoli secondi ad ore 6. Movimento meccanico a carica manuale, da revisionare. Peso g. 84,35. Diametro mm. 47.

€ 2500-2800

241

OROLOGIO VINTAGE DA TASCA IN ORO, LONGINES

Cassa doppia in oro giallo 750/1000, quadrante bianco con indici in smalto verde, piccoli secondi ad ore 6. Movimento meccanico a carica manuale, difetti, da revisionare.

Peso g. 71,05. Diametro mm. 48.

€ 2300-2500

242

OROLOGIO DA TASCA VINTAGE IN ARGENTO

Cassa doppia in argento 800/1000, quadrante bianco con cifre arabe, piccoli secondi ad ore 6. Movimento meccanico a carica manuale, difetti, da revisionare. Diametro mm. 55.

€ 150-200



241

240

OROLOGIO VINTAGE TASCA IN ORO, WALTHAM

Cassa doppia in oro giallo 375/1000, quadrante bianco a smalto, con numeri romani agli indici e secondina ad ore 6. Movimento meccanico a carica manuale. Peso g. 89,36. Diametro mm. 55. Da revisionare.

€ 500-700



242

243

OROLOGIO DA TASCA VINTAGE IN ORO

Cassa doppia in oro giallo 14 kt, decorata con incisioni e smalti, quadrante bianco con numeri romani. Movimento meccanico a carica manuale, difetti e da revisionare. Peso g. 33,79. Diametro mm. 37.

€ 300-500



243



244



245

244

OROLOGIO DA TASCA VINTAGE IN ORO
Cassa doppia in oro giallo 14 kt. Quadrante bianco a smalto, cifre arabe e piccoli secondi ad ore sei. Movimento meccanico a carica manuale, con chiave di carica. Da revisionare. Peso g. 56,63. Diametro mm. 44.

€ 350-450

245

OROLOGIO VINTAGE DA TASCA G. SUSSEMAN LE CAIRE ORO

Cassa doppia in oro giallo 14 kt, quadrante bianco a smalto con doppio fuso orario e piccoli secondi ad ore 6. Movimento meccanico a carica manuale con chiavetta di carica in madreperla e smalti. Da revisionare. Diametro mm. 50.

€ 700-800



246



247

246

MONETA MINISTERO DEL TESORO V CENTENARIO 500 LIRE 1975
Commemorativa 5° CENTENARIO Nascita Michelangelo Buonarroti 1475-1975. Con custodia e certificato Tiratura: 269 00. Argento 835/1000. Peso 11 gr. Diametro 29 mm

€ 50-70

247

MONETA DA 500 LIRE, 1981
Bimillenario Publio Virgilio Marone. In astuccio.

€ 40-50



248

248

MONETA DA VENTI DOLLARI IN ORO, USA

Oro 900, 21kt, diametro 34 mm, peso 33,44, 1908. Moneta circolata, in capsula trasparente.

€ 4000-4200

249

MONETA IN ORO, 5 SCUDI, REPUBBLICA SAN MARINO

Oro 900/1000, anno 1976, g.15, diametro mm 28. FDC, in astuccio.

€ 1800-2000



249

250

DUE MONETE DA DUE SCUDI IN ORO, REPUBBLICA SAN MARINO

Monete da 2 scudi e da 1 scudo, peso g.6 e g.3, titolatura 900/1000, astuccio fondo specchio.

€ 1000-1200



250

251

LOTTO COMPOSTO DA OTTO MONETE, SERIE VATICANO

Serie in Lire annuale delle monete a corso legale della Città del Vaticano 1974 Anno IV del Pontificato di Paolo VI, in confezione originale. Tiratura 147 00.

€ 40-50



251



252

252

MONETA IN ORO, GRAN BRETAGNA 1/2 Sterlina Oro Regina Elisabetta II 1980

1984 rappresenta nel dritto Secondo Ritratto coronato di S.M. la Regina Elisabetta Il rivolto verso destra, con dicitura ELIZABETH-II-DEI-GRATIA-REGINA-F:D: (tradotto Elisabetta II per Grazia di Dio Regina Difensore della Fede), nel rovescio San Giorgio che uccide il drago a destra, con dicitura 1980 B.P. (1980 B.P.)-

€ 540-580

253

MONETA 100 DOLLARI IN ORO, CANADA 100 dollari oro Elisabetta II, Canada,

titolatura 917/1000, peso g.16,97, 1980.

In astuccio.

€ 2200-2400



253

254

MONETA 100 DOLLARI IN ORO, CANADA 100 dollari oro Elisabetta II, Canada,

titolatura 917/1000, peso g.16,97, 1978.

In astuccio.

€ 2200-2400



254

255

MONETA 100 DOLLARI IN ORO, CANADA

100 dollari oro Elisabetta II, Canada, titolatura 917/1000, peso g.16,97.

In astuccio.

€ 2200-2400



255

256

MONETA IN ORO, SUD AFRICA ELISABETTA II

Peso g. 0,23.

€ 50-80



256

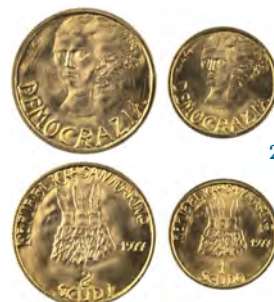
257

LOTTO COMPOSTO DA DUE MONETE, SCUDI IN ORO, REPUBBLICA SAN MARINO

Scudi 2, peso gr: 6 e scudi 1, peso g. 3, 917/1000, 1977.

In astuccio.

€ 1000-1200



257

258

LOTTO COMPOSTO DA CINQUE MONETE, MALTA

Tre pezzi in oro, peso g.23,86 e due argento gr: 29,88.

€ 2800-3000



258

259

LOTTO COMPOSTO DA OTTO MONETE, SERIE SAN MARINO

Monete San Marino Serie Divisionale 1972 - 8 Monete. Fdc.

In Cofanetto.

€ 50-80



259

260

COPPA BIANSAITA IN ARGENTO
con stemma nobiliare al centro. Città di
Dublino 1809 Giorgio III.
Punzone con Britannia Standard che
corrisponde a 958/1000.
Misure cm. 17,5 x 17.
Peso 444 gr.

€ 900-1200



260

266

COPRIVIVANDE E MESTOLO IN
SHEFFIELD XVIII SEC.
Coprivivande con al centro stemma
nobiliare. Inghilterra.
Misure cm 26,5x18,5.
Mestolo inciso a foglie stilizzate.
Misure cm 31.

M.O.

261

SCALDA BRANDY IN ARGENTO
950/1000
a corpo liscio, Parigi 1820 ca.
Misure 26x6,5 cm - diametro 12,4 cm.
Peso 265 gr.

€ 600-800



261

267

THERMOS EVASSOIO IN METALLO
ARGENTATO
Piatto diametro cm 28,5. Thermos cm 21,5
x14.

M.O.



262

262

FERMACARTE IN ARGENTO
Titolo 800/1000.
Gr: 39.

€ 60-80



263

268

LOTTO COMPOSTO DA ALZATA,
SCATOLA, FIASCHETTA CON BICCHIERE
INCORPORATO, UN PORTAUOVO, 2
CIOTOLINE, I PORTATOVAGLIOLI E UNA
PICCOLA SCATOLINA IN METALLO
ARGENTATO, VARIE EPOCHE.
Fiaschetta ricoperta in cuoio con lieve
difetto.

M.O.

263

CENTRO TAVOLA IN ARGENTO
Titolo 800/1000.
Gr: 357.

€ 450-480



265

269

PORTATOVAGLIOLI E PORTA TE' IN
METALLO ARGENTATO
Portatovaglioli a forma triangolare sbalzato a
motivi floreali.
Misure cm 14x9,5.
Porta te' a forma liscia.
Misure cm 11x7,5

M.O.

264

DUE PORTAMINE
Una placcata in oro 18kt. L'altra placcata in
argento.

M.O.



266



268



267

265

6 COLTELLINI E 6 FORCHETTE
da dolce con manici in lamina d'argento.
XX sec.

M.O.



270

270

TEIERA IN SHEFFIELD INGLESE, FINE 800,
PRIMI 900
Decorata con festoni fogliacei.
Misure cm 25 x16,5

M.O.



269



271

271
VASSOIO IN ARGENTO, XX SECOLO
Titolo 800/1000.
Gr. 309.

€ 450-550

272
EMBRASSE IN BRONZO DORATO,
XX SECOLO
Misure cm. 30 x 16.

€ 150-250

273
EMBRASSE IN BRONZO DORATO
XX SECOLO
Misure cm. 29 x 16.

€ 150-200

274
OROLOGIO A TEMPIO IN PALISSANDRO,
XIX SECOLO con intarsi neoclassici in legno
di bosso. Finiture in bronzo dorato.
Misure cm. 50 x 26 x 15.

€ 150-200



277

275
EMBRASSE IN BRONZO DORATO
XX SECOLO
Misure cm. 22 x 17

€ 150-200



272



273

276
EMBRASSE IN BRONZO DORATO,
XX SECOLO
Misure cm. 18 x 14.

€ 150-200



276

275



278



274

277
TONDO IN BISQUIT
DA B.THORLVALDSEN XX SECOLO
Diametro cm. 35.

€ 300-400

278
OROLOGIO TAVOLO BISQUIT,
XIX SECOLO
Corpo in bisquit con scena di caccia,
quadrante bianco a smalto con numeri arabi
agli indici, base in bronzo dorato.
Misure cm. 30 x 25 x 17.
Difetti, da revisionare il meccanismo.

€ 150-200

279
CORNICE LEGNO DORATO
XIX SECOLO
In legno dorato e laccatoverde.
Misure cm. 94 x 73.
Difetti.

€ 100-200



279



280

280
EMBRASSE IN BRONZO DORATO,
XX SECOLO
Misure cm. 28 x 25.

€ 150-200



281

281

CAMPANELLO GERMANIA FINE 800 IN METALLO ARGENTATO impugnatura a forma di putto con tamburello, campana decorata con giochi di putti e ghirlande. Misure cm 17x 8.

€ 50-100



282

282

ZUCCHIERIERA IN ARGENTO Titolo 800/1000. Gr: 237.

€ 300-400



283

286

VERSATOIO IN ARGENTO Titolo 800/1000. Gr: 223.

€ 320-350

287

CENTROTAVOLA IN ARGENTO Titolo 800/1000. Gr: 335.

€ 440-480

285

QUATTRO PORTA BICCHIERI IN ARGENTO Titolo 800/1000. Gr: 34.

€ 50-60

288

SCATOLA TABACCHIERA IN ARGENTO, GERMANIA XIX SECOLO Corpo decorato a sbalzo con paesaggio ed armenti, fascia laterale a racemi, titolatura 800/1000, fine XIX secolo. Misure cm. 6 x 4 x 2. Gr: 68.

€ 120-150

289

PORTA CANDELE E BOCCALE IN METALLO ARGENTATO Boccale di forma liscia. Misure cm 14 x 11. Portacandele con protezione per candela in vetro. Misure cm. 29,5 X 10.

M.O.



284



287



285



286



288



289



290

283

VERSATOIO IN ARGENTO Titolo 800/1000. Gr: 195.

€ 280-300

290

PORTA CANDELA IN ARGENTO Titolo 800/1000. Gr: 26.

€ 50-60

284

CENTROTAVOLA IN ARGENTO Titolo 800/1000. Gr: 243.

€ 190-200



291

291

ANFORETTA IN ARGENTO Titolo 800/1000. Gr: 52.

€ 80-100

292**BUSTO DI DAMA IN MARMO BIANCO
ITALIA XIX SECOLO**

Figura femminile in marmo bianco scolpito, ornata da una veste con ampio scollo e da un lungo copricapo che scende su entrambe le spalle, decorato con un ricco motivo a volute inciso a simulare un ricamo.

Base a plinto svasata.

Misure cm. 74 x 53.

€ 3000-5000

**292****293****293****MODELLO DI MONUMENTO EQUESTRE
IN BRONZO**

Piccolo modello di monumento equestre in bronzo su base in legno. Mancanze.

Misure cm. 20 x 14 x 23.

€ 200-400

296**CALAMAIO MARMO XIX SECOLO**

In marmo rosso di Verona, con elementi in bronzo dorato.

Misure cm. 35 x 25 x 12.

€ 150-250

297**SCULTURA SPINARIO IN BRONZO
XIX SECOLO**

Misure cm. 26 x 20.

€ 300-500

**294****294****COPPIA AQUILE ARGENTO XIX SECOLO**

In argento cesellato, su basi in pietra.

Misure cm. 18 x 25 x 7.

Difetti.

€ 800-1200

**295****295****BUSTO MARMO XX SECOLO**

Raffigurante giovane donna con copricapo.

Misure cm. 40 x 30 x 19.

€ 400-600

**296****297****298****298****SCULTURA IN BRONZO, XIX SECOLO**

Giovane fanciullo su mezza colonna, base in marmo.

Firmato al retro.

Misure cm. 42.

Difetti.

€ 150-200



299

299

PASTELLO SU CARTA XIX SECOLO
Raffigurante busto di giovane donna.
Firmato e datato in basso a destra.
In cornice.
Misure cm. 55 x 44.
Difetti.

€ 100-150

300

PITTORE ACCADEMICO, XX SECOLO
FIORI E GRAPPOLO D'UVA
Olio su tela, cm. 43 x 33,5.
In cornice .

€ 400-500

301

PITTORE OLANDESE, XIX SECOLO
PAESAGGIO CON MULINO
Olio su tela, cm. 20,5 x 30,5.
Firma in basso a destra.

€ 200-300

302

DIPINTO RIALTO XX SECOLO
Olio su compensato, raffigurante Venezia.
Misure cm. 23 x 15.
In cornice.

€ 80-120



300



301



302



304



305

306



307



308



303

DIPINTO FANTINO XX SECOLO
Olio su tavola raffigurante fantino con
cavallo, firmato in basso a destra 'Anthony'.
In cornice. Misure cm. 25 x 20.

€ 80-120

304

ACHILLE BEFANI FORMIS
(Napoli, 1832 - Milano, 1906)

BARCAIOLI IN LAGUNA
Olio su tavola, cm. 31 x 18,5.
Cornice in legno dorato ed intagliato.

€ 2000-2400



303

305

JEAN ACHILLE BENOUVILLE
(Parigi 1815 - Parigi 1891)

PAESAGGIO ROMANO
Olio su tela, cm. 120 x 70.
Firmato in basso a destra "J.A. Benouville 1865".

€ 1600-1800

306

RENATO ALESSANDRINI
(1919-1991)

COMEDIA DELL'ARTE
Olio su cartone, cm. 27,5 x 20.
Firmato e datato in basso a sinistra
'Alessandrini 43'. In cornice.

€ 200-300

307

VETRATA POLICROMA
GERMANIA O FIANDRE, XIX SECOLO
Raffigurante personaggi intendi a dipingere
l'esterno di un edificio, bordatura in stagno.
In cornice. Difetti.
Misure cm. 20 x 25.

€ 150-200

308

DIPINTO SCENA INTERNO XIX SECOLO

Olio su tavola, raffigurante interno di locanda
con giocatori di carte.
Misure cm. 38 x 28.
In cornice. Difetti e restauri.

€ 200-250

309

ANTONIO MANCINI
(Roma, 1852 - 1930)

L'ANTIQUARIO

Olio su tela cm. 122 x 63.

Firmato in basso a destra 'A.Mancini Roma'

In cornice in legno dorata ed intagliata a palmette, XIX secolo.

CONDITION REPORT

Restauri in basso a sinistra sulle mani, il dipinto è in ottimo stato di conservazione.

€ 4500-5500



310



311

310

IGNOTO PITTORE, XVIII SECOLO

VEDUTA COSTIERA

Olio su tela, cm. 36 x 45,5.

Rintelo, restauri sparsi.

€ 200-300

311

TELEMACO SIGNORINI attribuito a
(Firenze 1835 - 1901)

SCENA CAMPESTRE CON FANCIULLI
SEDUTI

Olio su tavoletta, cm. 21 x 21

Firmato in basso a destra.

Cornice in legno dorato.

€ 8000-9000



309

312



312

PITTORE DEL XIX SECOLO

RITRATTO DI GIOVANE ARISTOCRATICO

Olio su tela cm. 58 x 50.

Cornice in legno dorato ed intagliato.

€ 1200-1500



313

313

TAPPETO PAKISTAN XX SECOLO
Tappeto Bukhara, motivo a medaglioni a losanga ripetuti incorniciati da bordure geometriche sottili.
Misure cm. 160 x 94.

€ 50-100



314

317

TAPPETO PERSIA XX SECOLO
Tappeto Malayer, medaglione centrale circondato da decorazioni geometriche.
Misure cm. 250 x 177.

€ 100-150



315

321

PIATTO MAIOLICA XIX SECOLO
Decorato con scena biblica nella vasca e grottesche sulla fascia.
Misure cm. 33 x 4.
Difetti.

€ 300-400



316

314

TAPPETO PERSIA XX SECOLO
Tappeto Isfahan, decorato con motivi floreali stilizzati.
Misure cm. 250 x 150.

€ 200-250

318

TAPPETO PERSIA XX SECOLO
Tappeto Malayer, campo centrale decorato con una ricca iconografia che include animali selvatici ed elementi floreali, bordo a motivi floreali stilizzati.
Misure cm. 250 x 154.

€ 250-300



320



317



318



319

315

TAPPETO PERSIA XX SECOLO
Tappeto Heriz, decorazione con grande medaglione centrale circondato da motivi geometrici.
Misure cm. 310 x 196.

€ 200-300

319

TAPPETO PERSIA XX SECOLO
Decorato a motivi geometrici, fondo rosso, trama grossa.
Misura cm. 210 x 125.

€ 100-150

322

TAPPETO PERSIA XX SECOLO
Tappeto anatolico, decorato con ricco medaglione centrale geometrico circondato da motivi floreali stilizzati.
Misure 177 x 98.

€ 100-150



321

316

CONSOLLE XIX SECOLO
Lastronata in legno di noce, piano in marmo nero.
Misure cm. 70 x 64.
Difetti e mancanze.

€ 150-200

320

PIATTO MAIOLICA XIX SECOLO
Grande piatto in maiolica, decorato con scena pastorale al centro della vasca e grottesche sulla fascia.
Misure cm. 41 x 6.
Difetti.

€ 400-500



322

323**TAPPETO PERSIA XX SECOLO**

Tappeto Hamadan, medaglione centrale elaborato, circondato da motivi decorativi geometrici.

Misure cm. 200 x 128.

€ 80-120

**323****324****324****TAPPETO PERSIA XX SECOLO**

Tappeto Kirman, decorato con medaglione centrale circondato da motivi floreali stilizzati.

Misure 250 x 144.

€ 100-150

**325****325****PIPA IN SCHIUMA, XIX SECOLO**

Decorata con figura di cavaliere entro astuccio in pelle.

Misure cm. 15 x 8. Difetti.

€ 240-280

326**PIPA IN SCHIUMA, XIX SECOLO**

Decorata con testa di orientale barbuto.

Misure cm. 17 x 7. Difetti.

€ 150-180

327**PIPA IN SCHIUMA XIX SECOLO**

Decorata con testa orientale barbuto.

Misure cm. 13,5 x 6. Difetti.

€ 80-100

328**COPPIA FIGURINE IN PORCELLANA**

J.PETIT, XIX SECOLO

Raffiguranti coppia di giovani popolani in abiti tradizionali, siglati sotto la base J.P.

Misure cm. 22. Difetti ed usure.

€ 150-200

329**LOTTO DI TRE FIGURINE IN**

PORCELLANA, XX SECOLO

Raffiguranti tre personaggi della commedia dell'arte.

Misure cm. 17. Difetti.

€ 150-200

330**COPPIA DI FIGURE IN PORCELLANA, XX SECOLO**

Il pittore e la modella, porcellana policroma.

Misure cm. 36.

Difetti ed usure.

€ 200-300

**328****329****330****331****332****331****MARIONETTA DELL'OPERA DEI PUPPI**

SICILIA INIZI XIX SECOLO

Corpo in stoppa, testa in legno con occhi

in vetro colorato, mani e piedi in legno.

L'armatura in metallo sbalzato ed argentato.

Impugnatura in ferro e legno.

Difetti. Misure cm. 130.

€ 400-600

332**MARIONETTA DELL'OPERA DEI PUPPI**

SICILIA, INIZI XIX SECOLO

Corpo in stoppa, testa in legno con occhi

in vetro colorato, mani e piedi in legno.

L'armatura in metallo sbalzato ed argentato.

Impugnatura in ferro e legno.

Difetti. Misure cm. 130.

€ 400-600

333**COPPIA DI VASI IN PORCELLANA, XIX SECOLO**

Decorati con scene militari.

Misure cm. 23. Mancanze ed usure.

€ 100-150

**333****334****334****COPPIA ANFORE PORCELLANA**

CAPODIMONTE XIX SECOLO

Corpo a fondo rosa ed oro, con anse a volute

fogliacee. Sulla fascia raffigurazioni di volatili.

Manifattura Capodimonte, fine XIX secolo.

Misure cm. 36 x 15. Difetti ed usure.

€ 200-300

335

FIGURA DI CARLINO
in porcellana, misure cm. 22 x 30 x 17.

€ 150-200



336

LOTTO COMPOSTO DA TRE
FERMACARTE

Fermacarte in alabastro
Misure cm. 7 x 7.

€ 50-60



337

SEGUSO

Coppia di cagnolini in cristallo.
Misure cm 5x10x10

€ 180-220



338



339



340

338

VASO STILE ART NOUVEAU, ANNI '20
Misure cm. 15,5x10x10.
Firmato Fanus.

€ 120-150



341

339

VASO IN STILE ART NOUVEAU
in vetro cammeo con decoro floreale
dell'inizio del xx secolo.
Misure cm. 26x10x10.

€ 100-150



342

340

VASO IN STILE ART NOUVEAU
con decori in rilievo, inizio XX secolo.
Misure cm. 20x8x8.
Firmato Thouvenin.

€ 100-150

341

ELEFANTE IN MALACHITE, XX SECOLO
Misure cm. 18 x 9 x 5.

€ 300-400

342

FIGURA DI CARLINO
in bronzo, misure cm 22x22x15.

€ 350-450

343

SCULTURA DI CARLINO
in bronzo, misure cm 10x8x6.

€ 100-150

344

VALIGIA DI LOUIS VUITTON
modello Alzer 65.
Misure cm 70x47x22.

€ 4500-5500

345

COPPIA DI VASI,
INGHILTERRA XX SECOLO
Coppia vasi maiolica in stile Minton.
Inghilterra, XX secolo.
Difetti.
Misure cm. 27 x 24.

€ 500-600



343



344



345

346

SCULTORE DEL NOVECENTO

Donna e bimbo

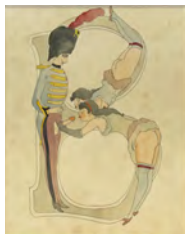
Bronzo a patina brunita, cm. 15 x 7 x 10.

Non firmato.

€ 100-150



346



350

347

GIUSEPPE CASCIARO

(Ortelle 1863 – Napoli 1941)

SCORCIO DI CAMPAGNA CON CASA COLONICA

Pastello su cartone telato, cm. 37 x 29.

Cornice in legno dorato.

€ 1000-1200



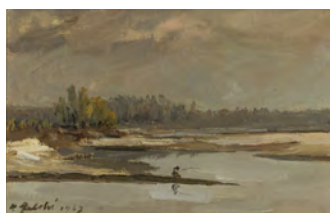
347



349



351



352

348

CARLO QUAGLIA

(Terni 1903 - Roma 1970)

Olio su tela, cm. 46x38.

Firmato in basso a sinistra. In cornice

€ 450-500

349

WILLIAMS MILES

(Scozia 1893 - 1974)

Acquerello anni '70, cm 18,5x13,5.

Firmato in basso a destra. In cornice

€ 150-180

350

SCENA EROTICA, XX SECOLO

Tecnica mista su carta, cm. 27,5 x 23.

€ 80-100

351

DIPINTO GIORGIO GIANNOTTI 1984

Olio su cartone telato, raffigurante

“Chiesetta di paese”, firmato e datato in

basso a destra. In cornice.

Misure cm. 25 x 15.

€ 80-120



354



353



355

353

ARNOLDO GIARROCCHI

(Civitanova Marche 1916 -2004)

Testa di donna, 1963.

Acquerello, cm 24x32.

Firmato in basso a destra.

In cornice.

€ 100-200

354

LIONELLO BALESTRIERI

(Cetona 1872 - Napoli 1958)

LA SLITTA

Olio su tela, cm. 57 x 37,5.

Firmato in basso a destra.

Cornice dorata.

€ 1500-2000

355

ADRIANA PINCHERLE

(Roma 1905 - Firenze 1996)

Acquerello.

Misure cm 42x60.

Firma in basso a destra.

In cornice.

€ 200-300

352

DIPINTO PARIDE FALCHI

(1908-1995)

Olio su tavoletta, raffigurante Il Po', firmato e

datato in basso a sinistra, 'P.Falchi 1967'

In cornice.

Misure cm. 26,5 x 16,5.

€ 80-120

356

UMBERTO MASTROIANNI
(Fontana Liri 1910 - Marino 1998)

NUDO DI PORTATRICE D'ACQUA

Scultura in bronzo a cera persa, firmato sulla base a sinistra con lettere incise 'Mastroianni'. Altezza cm. 105.

€ 2000-3000



356

360

LORENZO VESPIGNANI
(Roma 1924 - 2001)

Litografia Multiplo.
Misure cm 50x70.
Firmato in basso a destra.
In cornice.

€ 150-200

357

DOMENICO CANTATORE
(Ruvo di Puglia 1906 - Parigi 1998)

Litografia multiplo, cm 70x50.
Firma in basso a destra.
In cornice.

€ 80-100



357

358

GINO DE FINETTI
(Pisino 1877 - Gorizia 1955)

Disegni - Mare, misure varie.
In parte firmati.
Fogli liberi.

€ 80-100



358

361

GINO DE FINETTI
(Pisino 1877 - Gorizia 1955)

Disegni - Boxer, misure varie.
In parte firmati.
Fogli liberi.

€ 400-500

362

ANTONIO CORPORA
(Tunisi 1909 - Roma 2004)

Barcellona, 2000.
Acquerello su carta.
Misure cm 36x51.
Firmato in basso a destra.
In cornice.

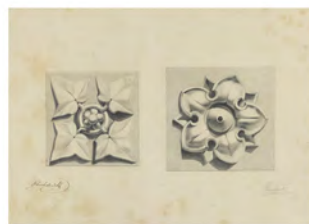
€ 600-700

359

GINO DE FINETTI
(Pisino 1877 - Gorizia 1955)

Disegni - disegni architettonici, misure varie.
In parte firmati.
Fogli liberi.

€ 150-200



359

363

ERNESTO TRECCANI

Tecnica mista su tela, al retro sul telaio 'TRECCANI' e titolo 'EMILIO 1971'.
Firmato sulla tela al retro.
Misure cm. 50 x 35.
Cornice legno dorato.

€ 250-350

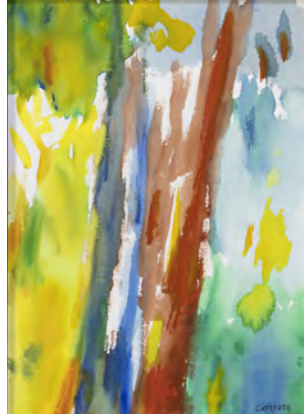
360



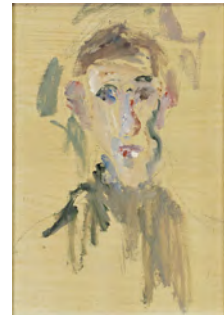
361



362



363



364

M. MIELE
(Milano 1952 - Milano 1983)

Scorcio di Galliciano.
Olio su cartone telato, cm. 50x70.
Firmato in basso a destra. In cornice.

€ 100-200

**364****365**

BRUNO CARUSO
(Palermo 1927 - Roma 2018)

Ritratto a Picasso con testa di toro
Tecnica mista su tela, cm. 70x50.
Firmato in basso a destra.
In cornice.

€ 1500-1800

**365****366**

GIORGIO MORANDI
(Bologna 1890 - 1964)

Natura morta, 1921.
Acquafornte, cm 11x12.
Firmata al centro in alto. In cornice.

€ 2000-2500

**366****367**

GIOVANNI OMICCIOLI
(Roma 1901 - 1975)

Verdure, 1961.
Olio su tela, cm 36x62.
Firmato in basso a destra. In cornice.

€ 800-1000

**367****368**

GINO DE FINETTI
(Pisino 1877 - Gorizia 1955)

Disegni - equitazione, misure varie.
In parte firmati. Fogli liberi.

€ 450-600

**368****370****369**

GINO DE FINETTI
(Pisino 1877 - Gorizia 1955)

Disegni - sport vari, misure varie.
In parte firmati. Fogli liberi.

€ 100-150

370

GINO DE FINETTI
(Pisino 1877 - Gorizia 1955)

Disegni - danze, misure varie.
In parte firmati. Fogli liberi.

€ 450-550

**371****371**

CARMELO CAPPELLO
(Ragusa 1912 - Milano 1996)

Litografia 1965.
Misure cm. 23x32.
Firmato in basso a destra. In cornice.

€ 150-250

372

VALENTINE HUGO
(Boulogne sur Mer 1887 - Parigi 1968)

La caniche à la mode
Litografia, cm. 32,5x24.
Firmata in alto a sinistra.

€ 500-600

**369**

373

MARIO SIRONI
(Sassari 1885 - Milano 1961)

Triennale di Milano 1933.
Disegni su depliant della triennale fronte e
retro, cm 21x13.
Grosvenor gallery.
Firmato in basso a destra.
In cornice.

€ 700-900



373

377

MARIO CEROLI
(Castel Frentano 1938)

Ercole, 1970.
Scultura multipla in balsa applicato su carta.
Misure cm 100x70.
Firma in basso a sinistra.

€ 1000-2000

378

GINO DE FINETTI
(Pisino 1877 - Gorizia 1955)

Tecnica mista su tavoletta in masonite, 1920.
Misure cm 35x42.
Firmato in basso a destra.
Senza cornice.

€ 300-350

379

CLAUDIO PALMIERI (Roma 1955)

Figure Auree, 2017.
Olio su tela, cm 24x30.
Firmato e datato sul retro.
In cornice.

€ 650-750

380

ACHILLE PERILLI
(Roma 1927 - Orvieto 2021)

Sbucafratte 1974
Acquaforte/acquatinta multiplo 47/60,
cm 70x50.
Firma in basso a destra.
In cornice.

€ 100-150

381

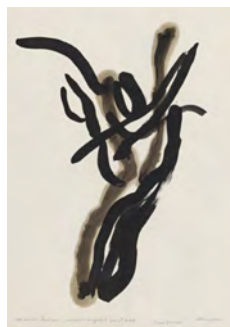
AURELIO CISTERNINO
(Venezuela)

Generacion espacio Caracas 1978.
Olio su tela, cm 90x76.
Firmato in basso a destra.
In cornice.

€ 180-200



374



375



376

374

ROBERTO ALMAGNO
(Aquino 1954)

Scultura in legno, cm 48x7x7.
Firmata sotto la base.

€ 450-550

375

ROBERTO ALMAGNO
(Aquino 1954)

Opera su carta con dedica
Misure cm. 30x21.
Firmata in basso a destra.
In cornice.

€ 80-100



377

376

ROBERTO ALMAGNO
(Aquino 1954)

Opera su carta.
Misure cm 30x21.
Firmata in basso a destra.
In cornice.

€ 80-100

378



379



380



381



382

M. PISTOLETTO
(Biella 1933)

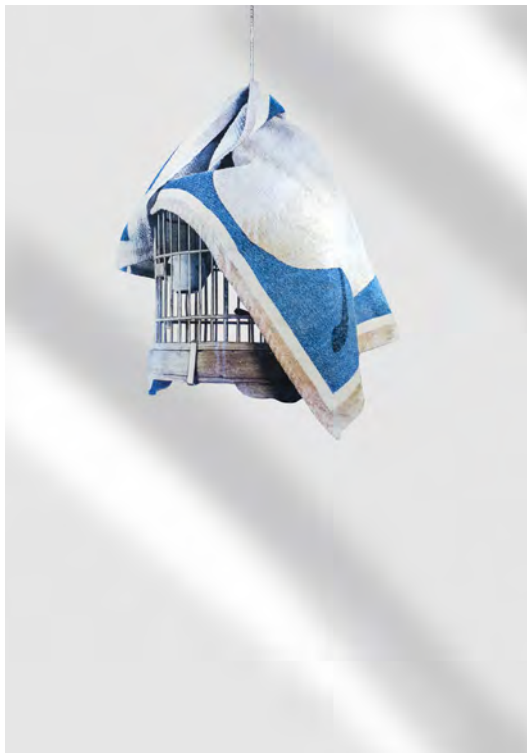
Gabbietta, 1973.

Serigrafia e litografia su acciaio inox lucidato a specchio multiplo 270/450.

Misure cm 100x70.

Firma e numerazione a pennarello sul retro

€ 6500-7500



382

383

SINISCA - MARIO SINISCALCO
(Napoli 1929)

Grattacielo

Scultura in ferro cromato 2/10 con dispensa.

Totem e Strutture di Sinisca - Palazzo dei Diamanti 1986 presentazione di Franco Farina.

Misure cm 6x13,5.

Firma dell'autore incisa.

€ 200-250



383



386

384

EMILIO SCANAVINO
(Genova 1922 - Milano 1986)

Dall'alto in basso, 1972 Jabik multiplo n. 13 su lastra di alluminio specchiata.

Misure cm. 70x50.

€ 550-650



384

387

GINO MAROTTA
(Campobasso 1935 - Roma 2012)

Albero Artificiale, 1972 Jabik multiplo n. 36 su lastra di alluminio specchiata.

Misure cm. 50x70.

Firmato in basso a destra.

€ 450-550

385

VITTORIO CAMPANA
(Roma 1990)

Trasparenze 3, multiplo 2/10.

Fotografia stampata su lastra di plexiglass montata su pannello di Forex bianco.

Misure cm 80x60.

€ 300-400



385

388

SHU TAKAHASHI
(Hiroshima 1930)

Serigrafia multiplo 3/10.

Misure cm 75x56.

Firmato in basso a destra

In cornice .

€ 150-300

386

SINISCA
(Napoli 1929)

Grattacielo

Fotografia 1/3.

Misure cm 29x36.

Firmata in alto a sinistra.

In teca di plexiglass.

€ 100-200



387



388



389

389

FRANCO GENTILINI
(Faenza 1909 - Roma 1981)

Litografia serigrafia multipla.
Misure cm 52x35.
Firma in basso a destra.
In cornice.

€ 200-250



390

391

BONAVITA
(Cremona 1927)

Olio su tavola.
Misure cm. 25x29.
Firmato in basso a sinistra.
In cornice.

€ 800-900



391

393

BRUNO CARUSO
(Palermo 1927 - Roma 2018)

Il bersaglio, anni 80.
Acquaforte e disegno, cm 34x34.
Firmato in basso.
In cornice.

€ 200-300

394

EMILIO GRECO
(Catania 1913 - Roma 1995)

Figura e ombra, 1972.
Litografia su carta.
Misure cm. 30x42.
Firmato in basso a destra.
In cornice.

€ 150-180



392



393



394

395

SINISCA
(Napoli 1929)

Ponte NY
Stampa colorata a mano 4/6.
Misure cm 18x24.
Firmata in basso a destra.
In cornice.

€ 100-120

390

PIETRO GAUDENZI
(Genova 1880 - Anticoli Corrado 1955)

1969 Olio su tela.
Misure cm. 19x26.
Firmato.
In cornice.

€ 800-900

392

BRUNO CARUSO
(Palermo 1927 - Roma 2018)

Dante
Tecnica mista, cm 24x17.
Firmato in basso a destra.
In cornice.

€ 200-300

396

GINO DE FINETTI
(Pisino 1877 - Gorizia 1955)

Disegni - Personalita', misure varie.
In parte firmati.
Fogli liberi.

€ 100-150

397

SINISCA
(Napoli 1929)

La città NY
Stampe n. 4, colorate a mano dall'artista,
cm 14x20, cm 13x18, cm 21x26, cm 21x26.
Firma in basso a destra.
In teca di plexiglass e cornice.

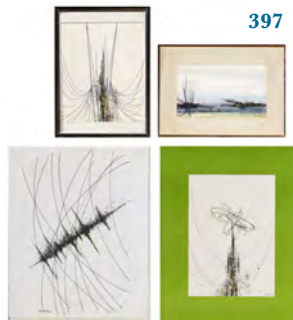
€ 100-120



395



396



397

CONDIZIONI DI VENDITA

1. NATURA GIURIDICA DEL RAPPORTO DI VENDITA

La Casa d'Aste Babuino Fine Art S.r.l., con sede legale in Roma, alla Via Cesare Fracassini 4, agisce a nome e per conto del cliente affidante in forza di un contratto di 'mandato esclusivo a vendere', senza rappresentanza, (ex art. 1705 e s.s. c.c.), avente ad oggetto il trasferimento della proprietà di lotti di beni, all'asta (con o senza incanto) o a trattativa privata e per conto di ciascun proprietario dei medesimi. La vendita dei lotti deve considerarsi intervenuta direttamente tra il mandante (venditore) e chi, tra i soggetti che abbiano presentato offerte incrementalmente per l'acquisto di uno o più lotti, abbia presentato la migliore offerta e sia pertanto dichiarato aggiudicatario degli stessi. In tal guisa, la Casa d'Aste non assume in proprio alcuna responsabilità verso gli offerenti (partecipanti all'asta) e/o l'acquirente (aggiudicatario di lotti).

2. PARTECIPAZIONE ED AGGIUDICAZIONE

La Casa d'Aste Babuino Fine Art S.r.l. si riserva la facoltà di ammettere o meno, a propria insindacabile discrezione, ciascun richiedente, previa registrazione di quest'ultimo mediante compilazione del format a ciò preposto e denominato 'scheda offerta'. Il banditore provvede a scadenze e rilanci ed aggiudica i lotti, dichiarando l'acquirente di ciascuno dei lotti, sulla base delle offerte di acquisto pervenute. Qualora durante lo svolgimento dell'asta sorgesse una qualunque controversia sull'identità o l'individuazione del promissario acquirente, il banditore potrà, a propria assoluta e insindacabile discrezione, rimettere i lotti all'asta e procedere per una nuova aggiudicazione, oppure riprendere l'incanto dalla precedente offerta. Il contratto di vendita e la conseguente obbligazione di pagamento, si perfezionano al momento della formulazione della migliore offerta.

2.1

Ciascun offerente, sin dal momento della formulazione della propria offerta incrementale (anche se unica), si obbliga a corrispondere al banditore per ciascuno dei lotti aggiudicati, l'importo complessivo pari alla somma della cifra di aggiudicazione (hammer price), oltre i diritti d'asta, le eventuali spese accessorie e gli ulteriori oneri di legge, laddove previsti. Contestualmente alla sottoscrizione del modulo di offerta, di cui ai precedenti capoversi, gli offerenti si obbligano ad accettare integralmente e incondizionatamente le presenti condizioni di vendita.

3. CONCORRENZA

La Casa d'Aste potrà formulare offerte in proprio e/o accettare mandati per l'acquisto di determinati lotti da parte di propri clienti; in tal caso, il banditore effettuerà offerte e/o rilanci in asta, sulla base delle istruzioni ricevute. In caso di offerte aventi medesimo importo, prevarrà l'offerta comunicata dal banditore su quella dell'offerente in sala, via telefono o internet.

4. STIME E VALUTAZIONI

Le stime relative al prezzo base di ciascuno dei lotti offerti, sono espresse in Euro ed indicate sotto la descrizione dei vari oggetti riportata nel catalogo dell'asta.

I valori indicati non includono le commissioni e gli altri oneri dovuti dall'acquirente in forza delle presenti condizioni di vendita. Le suddette stime possono inoltre essere soggette a revisione, in qualsiasi momento e ad assoluta insindacabile discrezione del banditore. Parimenti le descrizioni dei lotti presenti nel catalogo, potranno essere soggette a revisioni che saranno eventualmente comunicate durante l'asta.

5. DIRITTO DI RECESSO

Qualora l'acquirente rivesta la qualifica di consumatore, (cfr. art. 3, Codice del Consumo), alle vendite concluse senza partecipazione diretta in sala e perfezionate per via telematica e/o telefonica, ancorché inquadrabili quali 'contratti a distanza' (artt. 45 e ss. Codice del Consumo), sarà applicato il regime di cui all'art. 59, comma 1, lett. 'm' del Codice del Consumo, in forza del quale, l'acquirente non potrà usufruire del diritto di recesso, altrimenti previsto, in quanto il contratto è da intendersi concluso in occasione di un'asta pubblica secondo la definizione di cui al medesimo articolo, comma 1, lett. 'o'.

6. ESPOSIZIONE E PRESA VISIONE DEI LOTTI

Ciascuna asta e/o vendita all'incanto sarà preceduta da un'esposizione dei lotti, al precipuo scopo di far esaminare, agli interessati, lo stato di conservazione e la qualità degli oggetti nonché di chiarire eventuali errori ed inesattezze riportate in catalogo. Al momento della sottoscrizione del modulo di partecipazione all'asta, siccome dell'apposito format 'on line' (in caso di acquisto a distanza), gli offerenti si impegnano ad esaminare di persona il bene, eventualmente anche con l'ausilio di un proprio esperto di fiducia. In ogni caso, tutti gli oggetti vengono venduti 'come visti e piaciuti', nello stato e nelle condizioni di conservazione in cui si trovano, derivandone che gli eventuali vizi di natura non sostanziale, rilevati dall'aggiudicatario successivamente all'acquisto della titolarità

del bene, non potranno essere dal medesimo excepti.

7. RESPONSABILITÀ E GARANZIA DAI VIZI

La Casa d'Aste Babuino Fine Art S.r.l., agisce in qualità di mandataria senza rappresentanza del cliente affidante di uno o più beni per la vendita ed è esente da qualsiasi responsabilità in ordine alla provenienza e descrizione dei lotti nei cataloghi, nelle brochure, nelle 'news letters' ed in qualsivoglia altro materiale illustrativo, compreso quello informatico. Ogni rischio e responsabilità in merito ai lotti aggiudicati, anche per gli effetti di cui all'art. 1488 c. 2, c.c. (garanzia per l'evizione), sono a carico degli offerenti; in tal guisa, né la Casa d'Aste né i propri mandanti potranno essere ritenuti responsabili per eventuali vizi dei lotti, relativi tra l'altro allo stato di conservazione ed alla qualità degli stessi. In caso di partecipazione all'asta via telefono o internet da parte degli offerenti, questi ultimi esonerano espressamente la Casa d'Aste da ogni responsabilità in caso di eventuali problematiche tecniche o di altro genere che possano ostare alla loro piena partecipazione all'asta (a titolo esemplificativo e non esaustivo, nell'eventualità di interruzioni della comunicazione, problemi di linea, irreperibilità ecc.), assumendo contestualmente ogni rischio circa l'eventuale mancata aggiudicazione di uno o più lotti. In ogni caso, i mandanti e gli acquirenti si impegnano a tenere esente la Casa d'Aste, da qualsiasi danno derivante dalla mancata vendita del bene aggiudicato.

8. CONTESTAZIONI

Fuori dai casi di cui al precedente articolo, ogni contestazione circa la contraffazione, falsificazione, o presenza di vizi sostanziali (ancorché non manifesti) dei lotti aggiudicati (o di parti di questi), dovrà pervenire, a cura del diretto interessato, entro il termine perentorio di n. 30 (trenta) giorni dalla data di aggiudicazione. Dette comunicazioni dovranno essere indirizzate, a pena di assoluta irricevibilità, al dipartimento di 'amministrazione e contabilità' della Casa d'Aste, nonché pervenire a mezzo pec o raccomandata A/R. Contestualmente alla sottoscrizione della richiesta di partecipazione all'asta, l'acquirente esonererà espressamente il banditore da qualsiasi responsabilità circa l'autenticità, i vizi e le caratteristiche dei predetti lotti e rinuncia a formulare qualsiasi pretesa, a qualunque titolo, nei confronti della Casa d'Aste Babuino Fine Art S.r.l. e indirizzerà ogni richiesta (anche risarcitoria) direttamente ed esclusivamente nei confronti del venditore (mandante). Il giudizio circa la fondatezza e congruità di ogni contestazione formulata nelle modalità di cui sopra, sarà rimessa all'insindacabile discrezione del banditore, il quale, qualora ne ravvedesse i presupposti, potrà decidere di annullare la vendita dei lotti in questione, pur mantenendo ogni diritto afferente la corresponsione delle provvigioni di vendita. Ogni contestazione inoltrata alla Casa d'Aste, oltre il termine di cui ai precedenti paragrafi (30 giorni), sarà considerata parimenti irricevibile e, come tale, non verrà presa in considerazione dal dipartimento a ciò preposto.

Contestualmente all'avvenuta e tempestiva comunicazione di recesso, la Casa d'Aste Babuino Fine Art S.r.l. provvederà ad informare l'affidante con conseguente addebito di tutte le eventuali spese prodromiche alla riconsegna, a carico esclusivo del recedente.

Resta fermo e impregiudicato il diritto del banditore di trattenere gli eventuali importi pagati medio tempore dall'acquirente (a qualunque titolo) prima della contestazione; tali importi potranno eventualmente essere oggetto di domanda risarcitoria dell'acquirente verso il venditore. Resta fermo e impregiudicato il diritto di trattenere gli eventuali importi pagati medio tempore dall'acquirente, a qualunque titolo, prima della contestazione. Tali importi potranno eventualmente essere oggetto di domanda risarcitoria dell'acquirente verso il venditore. In ogni caso, in presenza di contestazioni da parte dell'acquirente, la Casa d'Aste sarà comunque tenuta ad informarne il venditore.

9. ASTE DI LIBRI E/O DI QUADRI

In deroga a quanto previsto al precedente articolo:

a) per quanto riguarda i lotti contenenti libri e/o altri beni cartacei, sono comunque escluse eventuali contestazioni relative a danni alla rilegatura, macchie, fori di tarlo, assenza di indici o tavole, carte o tavole rifilate, fogli bianchi, inserzioni, supplementi e appendici successivi alla pubblicazione dell'opera ed ogni altro difetto che non leda la completezza del testo e/o dell'apparato illustrativo; sono inoltre espressamente escluse eventuali contestazioni relative a lotti contenenti libri non descritti in catalogo.

Quanto ai lotti venduti nelle aste di quadri, dipinti, stampe e simili, è esclusa qualunque contestazione relativa alle cornici. In questi casi, ogni rischio e pericolo al riguardo è esclusivamente a carico dell'acquirente.

10. SPESE A CARICO DEL COMPRATORE

a) Le provvigioni a carico dell'acquirente saranno del 26 %, per ciascuno dei lotti aggiudicati, da calcolarsi sulla base del prezzo di aggiudicazione di ciascun bene.

b) Spese di trasporto e consegna presso l'indirizzo comunicato dall'acquirente, il quale potrà, previa comunicazione alla Casa d'Aste, incaricare un corriere di propria fiducia, o avvalersi dei servizi di trasporto societari.

c) Spese di magazzino e custodia, da corrispondersi nella misura di € 5,0 a settimana per oggetti di modesto ingombro (gioielleria, quadri, libri, piccoli mobili ecc.) e di € 10,0 a settimana per oggetti di maggior volume (marmi, quadri grandi, mobili ecc.), da computarsi a partire dal ventesimo giorno successivo allo svolgimento dell'asta. Resta inteso che la Casa d'Aste Babuino Fine Art S.r.l. in caso di ritardo nel ritiro di tutti quei lotti soggetti ad ordinario deperimento (antichità, arazzi, dipinti ad olio ecc.), declina sin d'ora ogni responsabilità in ordine all'eventuale depauperamento delle condizioni degli stessi.

11. TERMINI DI PAGAMENTO

Il pagamento totale del prezzo di aggiudicazione e dei diritti d'asta, potrà essere immediatamente preteso da Casa d'Aste Babuino Fine Art S.r.l., in ogni caso lo stesso dovrà essere effettuato entro il termine perentorio di nr. 10 giorni successivi alla data di svolgimento dell'asta afferente. Eventuali deroghe al predetto termine dovranno concordarsi per iscritto, mediante atto separato da allegarsi al contratto di commissione originario. Il pagamento di cui al precedente capoverso, potrà essere corrisposto nelle seguenti modalità:

a) in contanti, fino all'importo complessivo di € 5.000,00 (ex L. 29 dicembre 2022 n. 197), o di quello maggiore o minore eventualmente previsto dalla legge; b) mediante carte di credito (circuiti accettati dalla Casa d'Aste), con eventuali relative spese e/o commissioni a carico dell'acquirente; c) mediante bonifico oppure assegni circolari e/o bancari non trasferibili, intestati a Casa d'Aste Babuino Fine Art S.r.l. (previa espressa accettazione del dipartimento amministrativo a ciò preposto). Resta inteso che la proprietà siccome il possesso dei lotti aggiudicati, saranno trasferiti in capo all'acquirente solo successivamente all'integrale pagamento del prezzo totale previsto (inclusi eventuali oneri accessori di magazzino) e salvo il caso di contestazioni.

12. RITARDI E CLAUSOLA DI REIMMISSIONE IN ASTA

Nel caso in cui l'acquirente non provveda al pagamento del prezzo totale entro i termini di cui all'articolo precedente, la Casa d'Aste potrà risolvere l'aggiudicazione e/o la vendita dei corrispondenti lotti, ai sensi e per gli effetti di cui all'art. 1456 c.c.

A decorrere dal 20° giorno successivo allo svolgimento dell'asta, il banditore potrà, a propria insindacabile discrezione rimettere in vendita i lotti aggiudicati e non pagati senza incorrere in alcuna penale. In entrambi i casi descritti ai precedenti capoversi, l'acquirente dovrà corrispondere alla Casa d'Aste l'importo pari alla somma dei diritti d'asta (ossia il 26% del prezzo di aggiudicazione di ciascuno dei lotti aggiudicati dall'acquirente e non pagati) oltre al 15%, a titolo di penale, del prezzo di aggiudicazione di ciascuno dei lotti aggiudicati e non pagati, salvo l'eventuale maggior danno. In ogni caso, Casa d'Aste Babuino Fine Art S.r.l. potrà trattenere gli eventuali acconti versati dall'acquirente, fino alla eventuale risoluzione della vendita.

Resta inteso che i lotti aggiudicati e non ancora ritirati, saranno custoditi dalla Casa d'Aste (presso propri magazzini o terzi), a rischio e spese dell'acquirente, fino a che quest'ultimo non provvederà all'integrale pagamento di quanto dovuto.

13. CERTEZZA, LIQUIDITÀ ED ESIGIBILITÀ DELL'IMPORTO DI PROVVISORIE MATURATO

In virtù di quanto statuito nel precedente paragrafo, l'aggiudicatario di uno o più lotti all'incanto dichiara sin d'ora di essere stato reso edotto circa la natura certa, liquida ed esigibile, del compenso dovuto alla Casa d'Aste Babuino Fine Art S.r.l. per l'opera di intermediazione occorsa nel novero della/e transazione/i d'acquisto (sola provvigione di cui all'art. 10, lett. a del presente capitolato). Il perfezionamento e la conseguente maturazione del diritto di credito della Casa d'Aste nei confronti dell'aggiudicatario, coincide con la formulazione dell'offerta incrementale di prezzo che sia risultata vittoriosa (o anche l'unica se del caso) rispetto alle altre contestualmente formulate; purché la medesima non sia stata prontamente revocata entro il termine della tornata di vendita. L'eventuale rinuncia all'acquisto da parte dell'aggiudicatario, sia essa intervenuta per iscritto o altrimenti desunta per fatti concludenti, non esime il medesimo dall'onere di pagamento del importo di provvigione (cfr. comma 1 presente articolo), alla Casa d'Aste ed in tal guisa, il medesimo promissario acquirente dichiara sin d'ora di essere stato edotto circa la piena confluenza dei requisiti per l'avvio dell'azione monitoria (ex art. 633 3 ss. c.c.) in caso di mancato pagamento entro i termini di cui ai precedenti articoli.

14. DICHIARAZIONE DI INTERESSE CULTURALE, PRELAZIONE ED ESPORTAZIONE

Gli acquirenti prendono atto del combinato disposto del D. Lgs n. 42 del 22 gennaio 2004 e del Regolamento CEE n. 116/2009 del 18 dicembre 2008, i quali disciplinano, rispettivamente l'esportazione dei beni di 'Interesse Culturale ed Archeologico' al di fuori del territorio della Repubblica Italiana e dell'U.E. L'esportazione di tali oggetti è regolata dalla suddetta normativa e dalle leggi doganali e tributarie in vigore, pertanto la Casa d'Aste Babuino Fine Art S.r.l.

non risponde del rilascio dei relativi permessi previsti, né può garantirne il rilascio. Il banditore declina espressamente ogni responsabilità nei confronti degli acquirenti, in ordine ad eventuali restrizioni all'esportazione dei lotti aggiudicati. Si ricorda a tal fine, che i reperti archeologici di provenienza italiana non possono essere esportati. La mancata concessione delle suddette autorizzazioni, i cui presupposti devono essere vagliati dagli interessati, precedentemente alla partecipazione all'asta, non possono giustificare l'annullamento dell'acquisto né il mancato pagamento del prezzo totale. I mandanti e gli acquirenti, concordemente alle previsioni normative sopra menzionate, saranno tra l'altro tenuti, per gli oggetti sottoposti al procedimento di dichiarazione di interesse culturale (c.d. notifica ex artt. 13 e ss. D. Lgs. n. 42/2004), alla scrupolosa osservanza di tutte le disposizioni di cui al Codice dei Beni Culturali e di ogni altra normativa in tal senso applicabile. Nel caso di esercizio del diritto di prelazione dello Stato, ai sensi e per gli effetti degli artt. 60 e ss., D. Lgs. n. 42/2004, oppure di acquisto coattivo ai sensi dell'art. 70 della stessa legge, l'acquirente non potrà pretendere alcunché, a qualunque titolo, dalla Casa d'Aste e/o dal venditore, se non la sola restituzione degli importi eventualmente già pagati a causa della aggiudicazione dei lotti, i quali verranno corrisposti al momento del pagamento da parte della Pubblica Amministrazione.

15. RITIRO

Fermo quanto sopra esposto e salvo diversi accordi intervenuti tra le parti, l'aggiudicatario, maturerà il diritto al ritiro dei beni acquistati solo successivamente al pagamento del prezzo totale (comprensivo di oneri e spese, laddove previsti). Qualora l'acquirente decidesse di conferire l'incarico a proprio corriere di fiducia, il ritiro dei lotti aggiudicati dovrà intervenire entro e non oltre il 40° giorno successivo alla data di svolgimento dell'asta (termine che rimarrà sospeso, nei casi in cui sia applicabile il D. Lgs. n. 42/2004, Codice dei Beni Culturali, per la durata di legge in materia di prelazione, stabilita in giorni 60). In caso di acquisti cumulativi (più aste susseguenti), l'acquirente sarà tenuto a darne comunicazione alla Casa d'Aste, la quale potrà, a propria insindacabile discrezione valutare l'applicazione (o meno) di ulteriori costi di custodia in magazzino. Decorso inutilmente il termine previsto per il ritiro, la Casa d'Aste sarà esonerata da ogni responsabilità in caso di danni (totali o parziali) dei lotti, avvenuti successivamente, rinunciando sin d'ora l'acquirente a qualunque diritto e azione di rivalsa verso la Casa d'Aste medesima.

16. DIRITTI DEI TERZI

Nel caso in cui la Casa d'Aste venga a conoscenza di un'eventuale pretesa o diritto di terzi inerente alla proprietà, possesso o detenzione di uno o più lotti offerti, la stessa potrà, a propria insindacabile discrezione, ritirare tali lotti dalla vendita e/o trattenere in custodia tali lotti, nelle more delle necessarie verifiche o della composizione della relativa controversia.

17. PROTEZIONE E GESTIONE DEI DATI PERSONALI

Fermo le disposizioni di cui all'art. 3 delle presenti condizioni di vendita, ciascun offerente, interessato alla partecipazione all'asta, è tenuto alla compilazione ed alla sottoscrizione preventiva della propria scheda di partecipazione (c.d. scheda offerta), in calce alla quale, oltre l'importo offerto per l'acquisto di uno o più lotti, sono altresì indicati anche i rispettivi dati personali e le referenze bancarie. Tali dati saranno gestiti in conformità alla vigente normativa sulla tutela della riservatezza dei dati personali (c.d. Privacy), come da apposita informativa rilasciata dalla Casa d'Aste. La stessa si riserva, inoltre, la facoltà di rifiutare le offerte provenienti da soggetti non preventivamente registrati e/o identificati, o che non abbiano presentato adeguate referenze bancarie.

18. CONTROVERSIE

Le presenti condizioni di vendita sono integralmente accettate, senza alcuna riserva, dai mandanti (venditori), dagli offerenti, dagli aggiudicatari e da quanti altri concorrano all'asta. Stante la definitezza delle percentuali dovute in seguito all'aggiudicazione, in caso di controversie aventi ad oggetto il mancato (o parziale) pagamento da parte degli acquirenti di uno o più lotti, gli stessi dichiarano di esser stati resi edotti circa la certezza, liquidità ed esigibilità del credito vantato, nei propri confronti, dalla Casa d'Aste Babuino Fine Art S.r.l., anche nei casi di cui all'art. 12 delle presenti condizioni di vendita. Le presenti condizioni di vendita sono regolate dalla legge italiana e tutte le controversie comunque derivanti dal presente rapporto, a qualunque titolo, saranno deferite, in via esclusiva, alla competenza del Foro di Roma.



Babuino Fine Art s.r.l.
Vendite all'asta per conto terzi



Babuino 
FINE ART-AUCTIONS

Sede di Roma

Largo di Santa Susanna 124, 00187 Roma - Tel. +39.0669312071

Sede di Venezia

Via Giuseppe Verdi 35, 30171 Venezia Mestre - Tel. +39.0418941525

aste@babuinoart.com